



” Lochwerkzeuge von Greenlee:
In puncto Funktion, Qualität und
Langlebigkeit kennen wir keine
Kompromisse.“

Mohammed Benali,
Produktmanagement

Rund- und Formlocher 528

Standard Blechlocher Systeme	530
SLUG-BUSTER® Spalt-Blechlocher-Systeme	532
SLUG-SPLITTER® Spalt-Blechlocher-System (Edelstahl)	533
SPEED PUNCH™ Spalt-Blechlocher-System	534
Spezialformlocher	536

Stanzwerkzeuge und Sets 544

Speed Nut	546
Mechanische und hydraulische Stanzwerkzeuge	546
Slug Buster® Blechlocher-Sets	556
Speed Punch™ Blechlocher-Sets	558
SLUG-SPLITTER® Blechlocher-Sets	559
Slug Buster® Stanzwerkzeuge und Sets	560

Lochsägen 566

HSS-Bi-Metall Lochsägen	568
Hartmetall-Lochsägen	572
Hartmetall-Lochsägen	573

Bohrer und Stufenbohrer 576



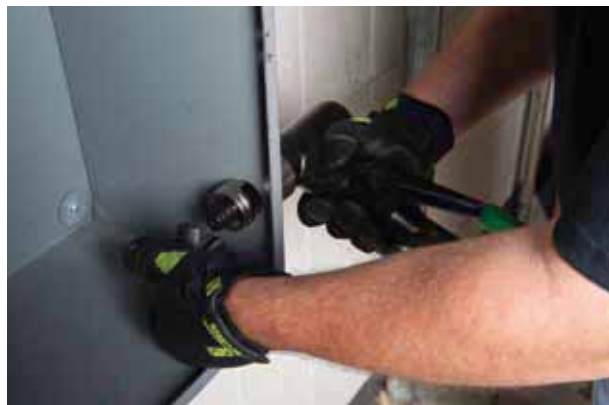
Matrize frei nach jedem Stanzen!



Effizienter Stanzen mit Speed Punch™, Slug Buster® und Slug Splitter®.

Greenlee-Lochstanzwerkzeuge zeichnen sich durch technische Innovationen und hohe Qualität aus. Einfachste Handhabung und schnelles Arbeiten verstehen sich von selbst.

Die Speed Punch™-, Slug Buster®- sowie Standard-Werkzeuge eignen sich zum Stanzen von Stahl, Aluminium und Kunststoff. Die Serie Slug Splitter® ist speziell geeignet für V2A-Bleche.



*Einfach Matrize ansetzen
und stanzen.*



- Für Stanzen von 12,5 mm bis 143,7 mm.
- Für Bleche bis 3,5 mm Stärke.
- Extrem hohe Belastbarkeit und lange Standzeiten.
- Für hydraulischen und manuellen Betrieb.

Effizienter Stanzen und Spalten:

Slug Buster® und Slug Splitter®.

- ▶ Patentiertes Stanzprofil **teilt die Abfallstücke in zwei Hälften.**
- ▶ Innovative Form der Schneiden reduziert Kraftaufwand.

Nutzen:

- ▶ Sie sparen Zeit, da die Abfallstücke aus der Matrize fallen.
- ▶ Mehr Effizienz, da Sie schneller und mit geringem Kraftaufwand arbeiten.
- ▶ Längere Lebensdauer.



▶ Mehr dazu ab Seite 532.



Passt auf jedes Werkzeug:

Greenlee-Werkzeuge sind kompatibel.

- ▶ Alle **Stanzwerkzeuge sind kompatibel** und können mit Betätigungswerkzeugen anderer Hersteller eingesetzt werden.

Nutzen:

- ▶ Der Investitionsrahmen bleibt überschaubar.

Schnell. Schneller



- ▶ Bis zu 3-mal schneller als herkömmliche Lochstanzwerkzeuge.
- ▶ Kompatibel mit allen Greenlee Hand- und Akkuhydrauliken.

Nutzen:

- ▶ Hohe Zeitersparnis da das Auf- und Abschrauben der Kontermutter nicht mehr erforderlich ist.
- ▶ In Verbindung mit der akkuhydraulischen Stanze LS50-L FLEX das Nonplusultra in Leistung und Geschwindigkeit.

Unsere Lochstanzwerkzeuge auf einen Blick:

	ST37/ Aluminium/ Kunststoff	V2A	selbst- zentrierend	Teilen der Abfall- stücke	manuell	hydraulisch	Maße in mm	Material- stärke
Standard	✓				✓	✓	12,5 – 143,7	<=3 mm
Slug Buster®	✓			✓	✓	✓	12,5 – 64	<=3 mm
Slug Splitter®	✓	✓		✓		✓	15,2 – 64	<=3,5 mm
Slug Splitter SC™	✓	✓	✓	✓		✓	22,5 – 61,5	<=3,5 mm
Speed Punch™	✓			✓		✓	16 – 63	<=3,5 mm

Standard Blechlocher Systeme



► Reduzierter Kraftaufwand durch Kugellagerschraube

geeignet für

- Stahlblech (St37), Kunststoff und Aluminium bis zu 3,5 mm Stärke

Betätigung

- Manuell und hydraulisch

Vorborenen

- Zugschraube Ø 9,5 mm, Vorbohrer Ø 9,7 mm 50360183
Zugschraube Ø 19 mm, Vorbohrer Ø 20,5 mm 50344030

Lieferumfang

- Komplettsystem bestehend aus Stempel, Matrize und Zugschraube für manuelle oder hydraulische Betätigung

Bestellinfo

- *50042181 Schraube ohne Kugellager

Lochergröße			Max. Materialstärke	Komplett Locher	Einzelteile für manuellen Betrieb						Zugbolzen + Zubehör für Hydraulik Geräte			
Effektivmaß	Norm-Größe				Art.-Nr.	Stempel	Matrize	Zugschraube mit Kugellager	Kugellagermutter	Reduzierbuchse	Zugbolzen		Zubehör	
	mm	Pg	ISO	mm (St37)							Handhydraulik 7804E 7904E	Akkuhydraulik LS 50 L FLEX LS 60 L	hydr. Pumpe 50159062 50250973	Adapterhülsen 19,0 / 28,6
12,7	Pg 7		1,5	50024086	50069969	50042351	50042181*							
14,3			1,5	50024337	50042300	50042297	50042181*							
15,2	Pg 9		2,0	50211153	50213164	50320025	50000420							
15,9			1,5	50024094	50042238	50042246	50042181							
16,2		ISO 16	2,0	50351923	50351931	50351621	50000420			51300430	51300430			
18,6			2,0	50188860	50177001	50320033	50000420			51300430	51300430			
19,1			2,0	50206672	50039989	50039997	50000420			51300430	51300430			
20,4	Pg 13	ISO 20	2,0	50188879	50176978	50320041	50000420			51300430	51300430			
20,6			2,0	50206680	50042262	50042254	50000420			51300430	51300430			
22,5	Pg 16		3,5	50225634	51040060	51147220	50000420			51300430	51300430			
23,8			2,0	50253417	50042386	50042378	50000420			51300430	51300430			
25,4		ISO 25	2,0	50206702	50039865	50351648	50000420			51300430	51300430			
27,0			2,0	50253425	50042408	50042424	50000420			51300430	51300430			
28,3	Pg 21		3,5	50225642	51040080	51069720	50040405			51300430	51300430			
28,3	Pg 21		2,0	50369105	50368826	50320068	50000420			51300430	51300430			
28,6			2,0	50206710	50039903	50039911	50000420			51300430	51300430			
30,5			1,5	50365061	50362828	50362798	50000420			51300430	51300430			
31,8			1,5	50206737	50040022	50040030	50000420			51300430	51300430			
32,5	Pg 32		3,5	50244760	50244590	50351680	50040405			50318721	50318721			
33,4			1,5	50253441	50065874	50065866	50000420			50318721	50318721			
34,6			3,5	50225650	50040103	50040111	50040405			50318721	50318721			
34,9			3,5	50254278	50047345	50047353	50040405			50318721	50318721			
37,0	Pg 29		3,5	50188909	50183311	50320084	50040405			50318721	50318721			
38,1			3,5	50254286	50047361	50070444	50040405			50318721	50318721			
40,5		ISO 40	3,5	50244779	50244620	50351591	50040405			50318721	50318721			
41,3			3,5	50253492	50042513	50042505	50040405			50318721	50318721			
43,2			3,5	50225669	51069740	50040138	50040405			50318721	50318721			
44,5			3,5	50253506	50042572	50042564	50040405			50318721	50318721			
47,0			3,5	50188917	50176870	50320092	50040421			50318721	50318721			
47,6			3,5	50253514	50042483	50042491	50040421			50318721	50318721			
49,6			3,5	50225677	50069780	50040618	50040421			50318721	50318721			
50,8		ISO 50	3,5	50206761	50042327	50351613	50040421			50318721	50318721			

Lochergröße			Max. Materialstärke	Komplett Locher	Einzelteile für manuellen Betrieb					Zugbolzen + Zubehör für Hydraulik Geräte			
Effektivmaß	Norm-Größe				Art.-Nr.	Stempel	Matrize	Zugschraube mit Kugellager	Kugellagermutter	Reduzierbuchse	Zugbolzen		Zubehör
	mm	Pg	ISO	mm (St37)							Handhydraulik 7804E 7904E	Akkuhydraulik LS 50 L FLEX LS 60 L	hydr. Pumpe 50159062 50250973
54,0	Pg 42		3,5	50206788	50042459	50361732	50040421			50318721	50318721		
57,2			3,5	50253603	50040588	50040596	50040421			50318721	50318721		
60,0	Pg 48		3,5	50188925	50176900	50320114	50040421						
61,5			3,5	50225685	50040626	50040634	50040421						
63,5		ISO 63	3,5	50206796	50042343	50042335	50041886						
66,7			3,5	50212141	50042521	50069977	50041886	50041878		52045040	52045040		
69,9			3,5	50253611	50042475	50042467	50041886	50041878		52045040	52045040		
70,6			3,5	50253832	50024450	50024434	50040421	50041878		52045040	52045040		
74,0			3,5	50199757	50041754	50041770	50041886	50041878		52045040	52045040		
76,2			3,5	50253727	50042599	50042580	50041886	50041878		52045040	52045040		
79,4			3,5	50254030	50063634	50063626	50041886	50041878		52045040	52045040		
82,0			3,5	50186353	50189050	50189069	50041886	50041878		52045040	52045040		
89,8			3,5	50199765	50041800	50041835	50041886	50041878		52045040	52045040		
95,3			3,5	50212168	50052659	50052667	50041886	50041787		52045040	52045040		
102,7			3,5	50199773	50046535	50046527	50046799	50046853	50046861			52045040 50031708	
115,4			3,5	50199781	50046551	50046543	50046799	50046853	50046861			52045040 50031708	
120,0			3,5	50215191	50214896	50214918	50046799	50046853	50046861			52045040 50031708	
144,1			3,5	50199803	50054473	50054481	50046799	50046853	50046861			52045040 50031708	



SLUG-BUSTER® Spalt-Blechlocher-Systeme



- ▶ Für schnelles, sauberes, müheloses und gradfreies Lochen
- ▶ Stanzabfall-Stücke werden gespalten und können leicht entfernt werden

geeignet für

- Stahlblech (St37), Kunststoff und Aluminium bis zu 3,5 mm Stärke

Betätigung

- Manuell und hydraulisch

Vorböhrer

- Zugschraube Ø 9,5 mm, Vorbohrer Ø 9,7 mm 50360183
- Zugschraube Ø 19 mm, Vorbohrer Ø 20,5 mm 50344030

Lieferumfang

- Komplettsystem bestehend aus Stempel, Matrize und Zugschraube für manuelle und hydraulische Betätigung

Bestellinfo

- *50042181 Schraube ohne Kugellager

Lochergröße			Max. Materialstärke	Komplett Locher	Einzelteile für manuellen Betrieb			Zugbolzen	
Effektivmaß	Norm-Größe				Stempel	Matrize	Zugschraube mit Kugellager	Handhydraulik 7804E 7904E	Akkuhydr., Pumpe LS 50 L FLEX LS60 L
mm	Pg	ISO	mm (St37)	Art.-Nr.					
12,5	Pg 7	ISO 12	1,5	50067273	50067281	50067290	50042181*		
15,2	Pg 9		2,0	50319892	50319698	50320025	50000420	51300430	51300430
16,2		ISO 16	2,0	50351770	50351630	50351621	50000420	51300430	51300430
18,6	Pg 11		2,0	50319906	50319701	50320033	50000420	51300430	51300430
20,4	Pg 13	ISO 20	2,0	50319914	50319710	50320041	50000420	51300430	51300430
22,5	Pg 16		2,0	50319620	50317563	51147220	50000420	51300430	51300430
25,4		ISO 25	2,0	50351788	50351656	50351648	50000420	51300430	51300430
28,3	Pg 21		3,0	50319639	50317571	50069721	50040405	50318721	52045040
28,3	Pg 21		2,0	50319930	50319736	50320068	50000420	51300430	51300430
30,5			2,0	50365088	50362844	50362798	50000420	51300430	51300430
30,5			3,5	50602462	50602373	50362780	50040405	50318721	52045040
32,5		ISO 32	3,5	50351796	50351699	50351680	50040405	50318721	52045040
34,6			3,5	50319647	50317580	50040111	50040405	50318721	52045040
37,0	Pg 29		3,5	50319957	50319752	50320084	50040405	50318721	52045040
40,5		ISO 40	3,5	50351800	50351583	50351591	50040405	50318721	52045040
43,2			3,5	50319655	50317598	50040138	50040405	50318721	52045040
47,0	Pg 36		3,5	50319965	50319760	50320092	50040421	50318721	52045040
49,6			3,5	50319663	50317601	50040618	50040421	50318721	52045040
50,8		ISO 50	3,5	50351818	50351605	50351613	50040421	50318721	52045040
54,0	Pg 42		3,5	50361716	50361724	50361732	50040421	50318721	52045040
60,0	Pg 48		3,5	50319981	50319787	50320114	50040421	50318721	52045040
61,5			3,5	50319671	50317610	50040634	50040421	50318721	52045040
64,0		ISO 63	3,5	50351826	50351672	50351664	50040421	50318721	52045040

SLUG-SPLITTER® Spalt-Blechlocher-System (Edelstahl)

- ▶ Lange Produktlebensdauer
- ▶ Geringerer Aufwand durch einfache Anwendung - Stanzabfallstücke werden gespalten und können leicht entfernt werden

geeignet für

- Edelstahl (V2A), Stahlblech (St37), Kunststoff und Aluminium bis zu 3,5 mm Stärke

Betätigung

- Hydraulisch

Vorbohren

- Zugschraube Ø 11,1 mm, Vorbohrer Ø 12,7 mm 50344102
- Zugschraube Ø 19,0 mm, Vorbohrer Ø 20,5 mm 50344030

Lieferumfang

- Hochleistungs-Lochersystem bestehend aus Stempel und Matrize

Bestellinfo

- * Slug Splitter SC® - selbstzentrierend



Artikel	Lochergröße			Max. Materialstärke	Komplett Locher	Einzelteile für manuellen Betrieb		Zugbolzen
	Effektivmaß	Norm-Größe				Stempel	Matrize	
Artikel	mm	Pg	ISO	mm (V2A)	Art.-Nr.	Stempel	Matrize	Pumpe, Akku- u. Handhydraulik
SLUG-SPLITTER® Spalt-Blechlocher (Edelstahl) 15,2 mm	15,2	Pg 9		2,5	50069519	50311174	50311263	50294512
SLUG-SPLITTER® Spalt-Blechlocher (Edelstahl) 16,2 mm	16,2		ISO 16	2,5	50069527	50045997	50045989	50294512
SLUG-SPLITTER® Spalt-Blechlocher (Edelstahl) 18,6 mm	18,6	Pg 11		2,5	50069535	50311190	50311280	50294512
SLUG-SPLITTER® Spalt-Blechlocher (Edelstahl) 20,4 mm	20,4	Pg 13	ISO 20	2,5	50069543	50311204	50311298	50294512
SLUG-SPLITTER® Spalt-Blechlocher (Edelstahl) 22,5 mm	22,5	Pg 16		3,5	50069551*	50281542*	50281550*	50294512
SLUG-SPLITTER® Spalt-Blechlocher (Edelstahl) 25,4 mm	25,4		ISO 25	3,5	50069560	50046020	50046012	50294512
SLUG-SPLITTER® Spalt-Blechlocher (Edelstahl) 28,3 mm	28,3	Pg 21		3,5	50069578*	50281569*	50281577*	50294520
SLUG-SPLITTER® Spalt-Blechlocher (Edelstahl) 30,5 mm	30,5			3,5	50069586	50364901	50364898	50294520
SLUG-SPLITTER® Spalt-Blechlocher (Edelstahl) 32,5 mm	32,5		ISO 32	3,5	50069594	50046055	50046039	50294520
SLUG-SPLITTER® Spalt-Blechlocher (Edelstahl) 34,6 mm	34,6			3,5		50281585*	50281593*	59294520
SLUG-SPLITTER® Spalt-Blechlocher (Edelstahl) 37,0 mm	37,0	Pg 29		3,5	50069608	50311220	50311352	50294520
SLUG-SPLITTER® Spalt-Blechlocher (Edelstahl) 40,5 mm	40,5		ISO 40	3,5	50069616	50046080	50046071	50294520
SLUG-SPLITTER® Spalt-Blechlocher (Edelstahl) 43,2 mm	43,2			3,5		50281607*	50281615*	50294520
SLUG-SPLITTER® Spalt-Blechlocher (Edelstahl) 47,0 mm	47,0	Pg 36		3,5	50069624	50311239	50311310	50294520
SLUG-SPLITTER® Spalt-Blechlocher (Edelstahl) 49,6 mm	49,6			3,5		50281623*	50281631	50294520
SLUG-SPLITTER® Spalt-Blechlocher (Edelstahl) 50,8 mm	50,8		ISO 50	3,5	50069632	50046110	50046098	50294520
SLUG-SPLITTER® Spalt-Blechlocher (Edelstahl) 54,0 mm	54,0	Pg 42		3,5	50069640	50311247	50311328	50294520
SLUG-SPLITTER® Spalt-Blechlocher (Edelstahl) 60,0 mm	60,0	Pg 48		3,5	50069659	50311255	50311336	50294520
SLUG-SPLITTER® Spalt-Blechlocher (Edelstahl) 61,5 mm	61,5			3,5		50281658*	50281666*	50294520
SLUG-SPLITTER® Spalt-Blechlocher (Edelstahl) 64 mm	64,0		ISO 63	3,5	50069667	50046144	50046136	50294520

SPEED PUNCH™ Spalt-Blechlocher-System



► Innovatives gewindeloses Stempelprofil
 ► Einfachste und schnellste Handhabung, da kein Auf- und Abschrauben der Kontermutter erforderlich ist

geeignet für

- Stahlblech (St37), Kunststoff und Aluminium bis zu 3,5 mm Stärke

Betätigung

- hydraulisch

Vorbohren

- Zugbolzen 9,5 mm; Vorbohrer Ø 9,7 mm
 Zugbolzen 19 mm; Vorbohrer Ø 20,5 mm

Lieferumfang

- Komplettsystem bestehend aus Stempel und Matrize

Bestellinfo

- Klammer und Zugbolzen muss separat bestellt werden

Lochergroße		Max. Materialstärke	Komplett Locher (Stempel und Matrize)	Einzelteile für hydraulischen Betrieb		Klammer	Zugbolzen
Effektivmaß	Normgröße						
mm	ISO/PG	mm (St37)	Art.-Nr.	Stempel	Matrize	(nicht im Lieferumfang)	(nicht im Lieferumfang)
16,2	ISO 16	3,5	52055431	52066021	52066022	52066002	52066001
20,4	ISO 20	3,5	52055432	52066023	52066024	52066002	52066001
22,5	PG 16	3,5	52055433	52065998	52065999	52066002	52066001
25,4	ISO 25	3,5	52055434	52066025	52066026	52066002	52066001
32,5	ISO 32	3,5	52055435	52066027	52066028	52047817	52047818
40,5	ISO 40	3,5	52055436	52066029	52066030	52047817	52047818
50,8	ISO 50	3,5	52055437	52066031	52066032	52047817	52047818
64,0	ISO 63	3,5	52055438	52066033	52066034	52047817	52047818

Zubehör	Art.-Nr.	Seite
Speed Punch Klammer und Zugbolzen für ISO 16/20/25 und PG 16	52055439	
Speed Punch Klammer und Zugbolzen für ISO 32/40/50/63	52055440	

Zugschrauben für Blechlocher mit manueller Betätigung

► Hoher Abnutzungswiderstand

Bestellinfo

- Zur Erhöhung der Standzeiten empfehlen wir das Einfetten der Zugschrauben mit der Greenlee Montagepaste Nr. 50115472
- Maßangaben in Durchmesser x Länge
- Toleranzabweichungen sind vorbehalten

Artikel	Art.-Nr.
Zugschrauben für manuelle Betätigung Ø 28,6 x 190 mm	50046799
Zugschrauben für manuelle Betätigung Ø 19,0 x 140 mm	50041886
Zugschrauben für manuelle Betätigung Ø 19,0 x 75 mm	50040421
Zugschraube für manuelle Betätigung Ø 19,0 x 55 mm	50040405
Zugschraube für manuelle Betätigung Ø 9,5 x 40 mm	50000420
Zugschrauben für manuelle Betätigung Ø 6,5 x 35 mm	50042181



Zugschrauben für Blechlocher mit hydraulischer Betätigung

Bestellinfo

- Zur Erhöhung der Standzeiten empfehlen wir das Einfetten der Zugschrauben mit der Greenlee Montagepaste Nr. 50115472
- Maßangaben in Durchmesser x Länge
- Toleranzabweichungen sind vorbehalten

Artikel	Art.-Nr.
Zugbolzen für hydraulische Betätigung Ø 9,5 x 71 mm	51300430
Zugbolzen für hydraulische Betätigung Ø 19,0 x 105 mm	50318721
Zugbolzen für hydraulische Betätigung Ø 11,1 auf Ø 19 mm, 108 mm	50294512
Zugbolzen für hydraulische Betätigung Ø 9,5 auf Ø 19 mm, 122 mm	52042827
Zugbolzen für hydraulische Betätigung Ø 19,0 x 137 mm	52045040
Zugbolzen für hydraulische Betätigung Ø 19 x 140 mm	50294520
Adapter Ø 19,0 x 48 mm mit Innengewinde 6,3 mm	50601148
Adapter Ø 19,0 x 48 mm mit Innengewinde Ø 9,5 mm	50339672
Adapter Ø 19,0 x 48 mm mit Innengewinde 12,7 mm	50601679
Adapter Ø 28,6 x 76 mm	50031708



Rechtecklocher



geeignet für

- Stahlblech (St37), Kunststoff und Aluminium bis zu 3,0 mm Stärke und V2A 1,5 mm Stärke
- Das Stanzen von gratfreien Durchbrüchen

Betätigung

- Manuell und hydraulisch

Vorbohren

- Ø 9,7 mm Vorbohrer 50360183
- Ø 12,7 mm Vorbohrer 50344102
- Ø 15,9 mm Vorbohrer 50344030
- Ø 30,2 mm Vorbohrer 50364146

Lieferumfang

- Komplettsystem bestehend aus Stempel, Matrize, Zugschraube, Kontermutter und Kugellagermutter

Bestellinfo

- * = Nur für den Gebrauch mit den Hydraulikstanzen 50159062, 50250973, LS60L und LS50LFLEX
- ** = Nur für den Gebrauch mit den Hydraulikstanzen 50159062, 50250973 und LS50LFLEX

Lochergröße A x B	Max. Material- stärke	Betätigung	Komplett Locher	Einzelteile für manuellen Betrieb					Aufnahme- loch-Ø	Adapter f. Hydr. Stanze
				Stempel	Matrize	Zugbolzen	Kugellager- mutter	Kontermutter		
mm	mm (St37)		Art.-Nr.						mm	Art.-Nr.
11,1 x 22,2	1,5	Hand/Hydr.	50600257	50600265	50600273	50601156	50601202	50052446	9,7	50601148
17,0 x 19,0	2,0	Hand/Hydr.	50610281		50600303	52020113	50347330	50046381	12,7	50339672
19,1 x 29,0	2,0	Hand/Hydr.	50600311	50600320	50600338	50601172	50601652	50602586	15,9	50601679
19,1 x 33,3	2,0	Hand/Hydr.	50600346	50600354	50600362	50601172	50601652	50602586	15,9	50601679
21,9 x 25,9	2,0	Hand/Hydr.	50600370	50600389	50600397	50601172	50601652	50602586	15,9	50601679
22,0 x 30,0	2,0	Hand/Hydr.	50600400	50600419	50600427	50601172	50601652	50602586	15,9	50601679
22,0 x 42,0	2,0	Hand/Hydr.	50600435	50600451	50600460	50601172	50601652	50602586	15,9	50601679
25,1 x 29,0	2,0	Hand/Hydr.	50600478	50600486	50600494	50601172	50601652	50602586	15,9	50601679
31,8 x 35,1	2,0	Hand/Hydr.	50600508	50600516	50600524	50601172	50601652	50602586	15,9	50601679
29,0 x 71,0	3,0	Hydr.	52045296			52033836		52033844	28,6	
30,0 x 90,0	3,0	Hydr.	52045297			52045298		52045300	28,6	
33,3 x 66,7	3,0	Hydr.	50600532	50600540	50600559	50601180		50602357	30,2	
35,0 x 52,0	3,0	Hydr.	50600567	50600575	50600583	50601180		50602357	30,2	
35,0 x 65,0	3,0	Hydr.	50600591	50600605	50600613	50601180		50602357	30,2	
35,0 x 82,0	2,0	Hydr.*	50600621	50600630	50600648	50601180		50602357	30,2	
35,0 x 112,0	2,0	Hydr.*	50600656	50600664	50600672	50601180		50602357	30,2	
46,0 x 92,0	3,0	Hydr.*	50600680	50600699	50600702	50601180		50602357	30,2	
57,2 x 88,9	3,0	Hydr.*	50600710	50600729	50600737	50601180		50602357	30,2	
68,0 x 138,0	2,0	Hydr.**	50600745	50600753	50600761	50601180		50602357	30,2	

Quadratlocher

geeignet für

- Stahlblech (St37), Kunststoff und Aluminium bis zu 3,0 mm Stärke und V2A 1,5 mm Stärke
- Das Stanzen von gratfreien Durchbrüchen

Betätigung

- Manuell und hydraulisch

Vorbohren

- Ø 9,7 mm Vorbohrer 50360183
- Ø 12,7 mm Vorbohrer 50344102
- Ø 15,9 mm Vorbohrer 50344030
- Ø 30,2 mm Vorbohrer 50364146

Lieferumfang

- Komplettsystem bestehend aus Stempel, Matrize, Zugschraube, Kontermutter und Kugellagermutter

Bestellinfo

- * = Nur für den Gebrauch mit den Hydraulikstanzen 50159062, 50250973, LS60L und LS50LFLEX
- ** = Nur für den Gebrauch mit den Hydraulikstanzen 50159062 und 50250973



Lochergröße A x B	Max. Material- stärke	Betätigung	Komplett Locher	Einzelteile für manuellen Betrieb					Aufnahme- loch-Ø	Adapter f. Hydr. Stanze
				Stempel	Matrize	Zugbolzen	Kugellager- mutter	Kontermutter		
mm	mm (St37)		Art.-Nr.						mm	Art.-Nr.
12,7 x 12,7	1,5	Hand/Hydr.	50600010	50600028	50600036	50601156	50601202	50052446	9,5	50601148
15,9 x 15,9	2,0	Hand/Hydr.	50610045			52020113	50347330	50046381	12,7	50339672
19,1 x 19,1	2,0	Hand/Hydr.	50610076	50600087	50600095	52020113	50347330	50046381	12,7	50339672
22,4 x 22,4	2,0	Hand/Hydr.	50610106			52020113	50347330	50046381	12,7	50339672
24,0 x 24,0	2,0	Hand/Hydr.	50610137	50600141	50600150	52020113	50347330	50046381	12,7	50339672
25,4 x 25,4	2,0	Hand/Hydr.	50600168	50600176	50600184	50601172	50601652	50602586	15,9	50601679
45,0 x 45,0	3,0	Hydr.	50115723	50767640	50767657	52033836		52033844	30,2	
46,0 x 46,0	3,0	Hydr.	50600192	50600206	50600214	50601180		50602357	30,2	
50,8 x 50,8	3,0	Hydr.	50601687	50601695	50601709	50601180		50602357	30,2	
68,0 x 68,0	3,0	Hydr.	50601717	50601725	50601733	50601180		50602357	30,2	
92,0 x 92,0	3,0	Hydr.*	50601741	50601750	50601768	50601180		50602357	30,2	
104,8 x 104,8	2,0	Hydr.*	50601776	50601784	50601792	50601180		50602357	30,2	
138,0 x 138,0	2,0	Hydr.**	50602349	50600230	50600249	50601180		50602357	30,2	

Spezial-Quadratlocher mit abgeflachten Ecken



geeignet für

- Stahlblech (St37), Kunststoff und Aluminium bis zu 2,0 mm Stärke
- Das Stanzen von gratfreien Durchbrüchen

Betätigung

- Manuell und hydraulisch

Vorbohren

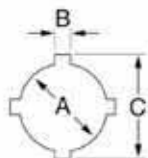
- Ø 12,7 mm Vorbohrer 50344102

Lieferumfang

- Komplettsystem bestehend aus Stempel, Matrize, Zugschraube, Kontermutter und Kugellagermutter

Lochgröße A x B	Max. Material- stärke	Betätigung	Komplett Locher	Einzelteile für manuellen Betrieb					Aufnahme- loch-Ø	Adapter f. Hydr. Stanze
				Stempel	Matrize	Zugbolzen	Kugellager- mutter	Kontermutter		
mm	mm		Art.-Nr.						mm	Art.-Nr.
22,5 x 20,1	2,0	Hand/Hydr.	50611257	50611264	50601271	52020113	50347330	50046381	12,7	50339672

Rundlocher mit vier Verdrehschutznasen



geeignet für

- Stahlblech (St37), Kunststoff und Aluminium bis zu 3,0 mm Stärke

Betätigung

- Manuell und hydraulisch

Vorbohren

- Ø 15,9 mm Vorbohrer 50344030

Lieferumfang

- Komplettsystem bestehend aus Stempel, Matrize, Zugschraube, Kontermutter und Kugellagermutter

Lochgröße A x B x C	Max. Material- stärke	Betätigung	Komplett Locher	Einzelteile für manuellen Betrieb					Aufnahme- loch-Ø	Adapter f. Hydr. Stanze
				Stempel	Matrize	Zugbolzen	Kugellager- mutter	Kontermutter		
mm	mm (St37)		Art.-Nr.						mm	Art.-Nr.
22,5 x 3,2 x 25,4	2,0	Hand/Hydr.	50602381	50602390	50602500	50601172	50601652	50602586	15,9	50601679
30,5 x 4,8 x 36,0	3,0	Hand/Hydr.	50602420	50602438	50602497	50601172	50601652	50602586	15,9	50601679

"D"-Formlocher

geeignet für

- Stahlblech (St37), Kunststoff und Aluminium bis zu 2,0 mm Stärke

Bestellinfo

- * 50610809 und 50610830 nur als Komplettlocher lieferbar

Betätigung

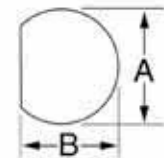
- Manuell und hydraulisch







Vorbohren

- Ø 12,7 mm Vorbohrer 50344102

Lieferumfang

- Komplettsystem bestehend aus Stempel, Matrize, Zugschraube, Kontermutter und Kugellagermutter



Lochgröße A x B	Max. Material- stärke	Betätigung	Komplett Locher	Einzelteile für manuellen Betrieb					Aufnahme- loch-Ø	Adapter f. Hydr. Stanze
				Stempel	Matrize	Zugbolzen	Kugellager- mutter	Kontermutter		
mm	mm (St37)		Art.-Nr.						mm	Art.-Nr.
12,7 x 11,9	2,0	Hand/Hydr.								
			50600770	50600788	51600790	50601156	50601202	50052446	9,5	50601148
15,9 x 15,1	2,0	Hand/Hydr.	50610809*			50344218	50347330	50046381	12,7	50339672
19,1 x 17,9	2,0	Hand/Hydr.	50610830*			50344218	50347330	50046381	12,7	50339672

Doppel-"D"-Formlocher

geeignet für

- Stahlblech (St37), Kunststoff und Aluminium bis zu 2,0 mm Stärke

Bestellinfo

- Alle Locher nur als Komplettlocher lieferbar

Betätigung

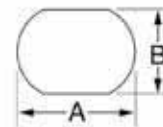
- Manuell und hydraulisch




Vorbohren

- Ø 15,9 mm Vorbohrer 50344030

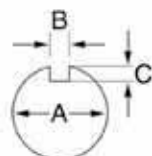
Lieferumfang

- Komplettsystem bestehend aus Stempel, Matrize, Zugschraube, Kontermutter und Kugellagermutter



Lochgröße A x B	Max. Material- stärke	Betätigung	Komplett Locher	Einzelteile für manuellen Betrieb					Aufnahme- loch-Ø	Adapter f. Hydr. Stanze
				Stempel	Matrize	Zugbolzen	Kugellager- mutter	Kontermutter		
mm	mm (St37)		Art.-Nr.						mm	Art.-Nr.
19,5 x 16,3	2,0	Hand/Hydr.								
			50610861			52020113	50347330	50046381	12,7	50339672
20,2 x 17,6	2,0	Hand/Hydr.	50610892			52020113	50347330	50046381	12,7	50339672
23,2 x 19,2	2,0	Hand/Hydr.	50610922			52020113	50347330	50046381	12,7	50339672
23,2 x 20,2	2,0	Hand/Hydr.	50610953			52020113	50347330	50046381	12,7	50339672
34,9 x 28,6	2,0	Hand/Hydr.	50600982			50601660	50601652	50602586	23,8	50601679

Kerbnutlocher



geeignet für

- Stahlblech (St37), Kunststoff und Aluminium bis zu 2,0 mm Stärke

Betätigung

- Manuell und hydraulisch

Vorbohren

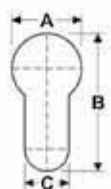
- Ø 23,8 mm Vorbohrer 50300083

Lieferumfang

- Komplettsystem bestehend aus Stempel, Matrize, Zugschraube, Kontermutter und Kugellagermutter

Lochgröße A x B x C	Max. Material- stärke	Betätigung	Komplett Locher	Einzelteile für manuellen Betrieb					Aufnahme- loch-Ø	Adapter f. Hydr. Stanze
				Stempel	Matrize	Zugbolzen	Kugellager- mutter	Konter- mutter		
mm	mm (St37)		Art.-Nr.						mm	Art.-Nr.
12,2 x 1,4 x 0,8	1,5	Hand/Hydr.	50601016	51601020	51601030	50601156	50601202	50052446	9,5	50601148
29,7 x 3,1 x 2,5	2,0	Hand/Hydr.	50601040	51601050	51601060	50601660	50601652	50602586	23,8	50601679
32,1 x 4,0 x 2,5	2,0	Hand/Hydr.	50601075	51601080	51601090	50601660	50601652	50602586	23,8	50601679
33,7 x 2,6 x 2,5	2,0	Hand/Hydr.	50601105	51601110	50601121	50601660	50601652	50602586	23,8	50601679

Locher für Profilylinder



geeignet für

- Stahlblech (St37) bis zu 1,5 mm Stärke und Aluminium 3,5 mm Stärke

Betätigung

- Manuell und hydraulisch

Vorbohren

- Ø 12,7 mm Vorbohrer 50344102

Lieferumfang

- Komplettsystem bestehend aus Stempel, Matrize, Zugschraube, Kontermutter und Kugellagermutter

Lochgröße A x B x C	Max. Material- stärke	Betätigung	Komplett Locher	Einzelteile für manuellen Betrieb					Aufnahme- loch- Ø	Adapter f. Hydr. Stanze	
				Stempel	Matrize	Zugbolzen	Kugellager- mutter	Konter- mutter			Distanz- buchse
mm	mm (St37)		Art.-Nr.						mm	Art.-Nr.	
17,0 x 33,3 x 10,5	2,0	Hand/Hydr.	50053078	50053027	50053035	50053043	50347330	90500113	50053051	12,7	50339672

Sub-Min-"D"-Locher

geeignet für

- Stahlblech (St37) bis zu 1,5 mm Stärke und Aluminium 3,5 mm
- Front- oder rückseitige Montage

Betätigung

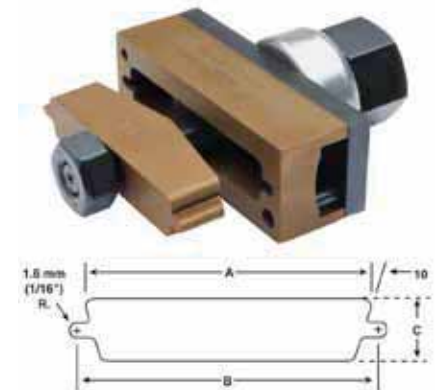
- Manuell und hydraulisch


Vorbohren

- Ø 12,7 mm Vorbohrer 50344102

Lieferumfang

- Komplettsystem bestehend aus Stempel, Matrize, Zugschraube, Kontermutter und Kugellagermutter



Norm	Anzahl Pole	Betätigung	Abmessung			Komplett Locher 	Einzelteile für manuellen Betrieb			Adapter f. Hydr. Stanze Art.-Nr.
			A mm	B mm	C mm		Zugbolzen	Kugellagermutter	Kontermutter	
229	9	Hand/Hydr.	20,0	24,9	11,9	50344366	52020113	50347330	50046381	50339672
231	15	Hand/Hydr.	28,6	33,3	11,9	50344374	52020113	50347330	50046381	50339672
RS232	25	Hand/Hydr.	42,0	47,1	11,9	50344200	52020113	50347330	50046381	50339672
234	37	Hand/Hydr.	58,3	63,4	11,9	50344293	52020113	50347330	50046381	50339672
238	50	Hand/Hydr.	55,9	61,0	14,7	50344447	52020113	50347330	50046381	50339672

Spezial-Formlocher für schwere Steckverbinder mit 4 Ankörnpunkten



Eigenschaften

- Die Rechtecklocher für schwere Steckverbinder sind mit einer in die Matrice integrierten Bohrschablone zum Bohren der 4 Befestigungslöcher ausgestattet.

geeignet für

- Stahlblech (St37) bis zu 3,0 mm Stärke und Aluminium bis 3,5 mm Stärke

Betätigung




- Hydraulisch

Vorbohren

- Ø 30,2 mm Vorbohrer 50364146

Lieferumfang

- Komplettsystem bestehend aus Stempel, Matrice, Zugschraube und Kontermutter

Artikel	Lochergröße A x B mm	Max. Material- stärke mm	Betätigung	Komplett Locher	Einzelteile für manuellen Betrieb		Aufnahme- loch-Ø mm
				Art.-Nr.	Zugbolzen	Kontermutter	
Spezial-Formlocher für schwere Steckverbinder 36 x 52 mm	36,0 x 52,0	3,0	Hydraulisch				30,2
Spezial-Formlocher für schwere Steckverbinder 36 x 65 mm	36,0 x 65,0	3,0	Hydraulisch	52033816	52033836	52033844	30,2
Spezial-Formlocher für schwere Steckverbinder 36 x 86 mm	36,0 x 86,0	3,0	Hydraulisch	52033817	52033836	52033844	30,2
Spezial-Formlocher für schwere Steckverbinder 36 x 91 mm	36,0 x 91,0	3,0	Hydraulisch	52033818	52033836	52033844	30,2
Spezial-Formlocher für schwere Steckverbinder 36 x 112 mm	36,0 x 112,0	3,0	Hydraulisch	52033819	52033836	52033844	30,2
Spezial-Formlocher für schwere Steckverbinder 46 x 86 mm	46,0 x 86,0	3,0	Hydraulisch	52033820	52033836	52033844	30,2
Spezial-Formlocher für schwere Steckverbinder 46 x 112 mm	46,0 x 112,0	3,0	Hydraulisch	52033831	52033836	52033844	30,2
Spezial-Formlocher HAN Yellock® 30 mit 4 Ankörnpunkten 47,2 x 56,4 mm	47,2 x 56,4	3,0 / 3,0 VA	Hydraulisch	52033832	52033836	52033844	30,2
Spezialformlocher HAN Yellock® 30 mit 4 Ankörnpunkten 47,2 x 85,5 mm	47,2 x 85,5	3,0 / 3,0 VA	Hydraulisch	52058591**	52033836	52033844	30,2

Zugbolzen für Formlocher

Bestellinfo

- Zur Erhöhung der Standzeiten empfehlen wir das Einfetten der Zugschrauben mit der Greenlee Montagepaste Nr. 50115472
- Maßangaben in Durchmesser x Länge
- Toleranzabweichungen sind vorbehalten

Artikel	Art.-Nr.
Zugbolzen für Formlocher Ø 19,0 x 171 mm	50601180
Zugbolzen für Formlocher Ø 12,7 x 117 mm	50601660
Zugbolzen für Formlocher Ø 12,7 x 117 mm	50601172
Zugbolzen für Formlocher Ø 9,5 x 135 mm	50053043
Zugbolzen für Formlocher Ø 9,5 x 93 mm	50601130
Zugbolzen für Formlocher Ø 9,5 x 95 mm	51601160
Zugbolzen für Formlocher 9,5 x 88 mm	52020113
Zugbolzen für Formlocher Ø 6,3 x 87 mm	50601156



Druck für Stanzungen bis 143,7 mm.

Hydraulikstanzen für manuellen und elektrischen Betrieb.

Egal ob per Hand-, Fuß- oder Akkubetrieb, Hydraulikstanzen dienen alle der gleichen Anwendung: dem Stanzen von Löchern. Allerdings hat die Wahl der jeweiligen Stanze – entgegen der vorherrschenden Meinung – nur sehr wenig mit individuellen Vorlieben zu tun. Die Stanzen eignen sich für verschiedene Anwendungsbereiche bzw. für Stanzungen bis zu bestimmten Größen.

Darüber hinaus bieten die jeweiligen Stanzen individuelle Vorteile, die je nach Anwendungsbereich mehr oder weniger wichtig sind.



- Hydraulikstanzen für Handbetrieb mit geradem Kopf.
- Hydraulikstanzen für Handbetrieb mit abgewinkelt, drehbarem Kopf.
- Hydraulikstanzen für Fußbetrieb.
- Hydraulikstanzen für Akku- und Netzbetrieb.



Greenlee Stanzwerkzeuge ermöglichen Stanzungen in verschiedenen Formen und Größen.

■ Akkustanze für jeden Winkel: LS 50-L FLEX

- ▶ 360° drehbarer Kopf.
- ▶ Kompakte Bauform mit hoher Stanzkraft von 60 kN und automatischer Endabschaltung.

Nutzen:

- ▶ Ermüdungsfreies Arbeiten auch an schwer zugänglichen Stellen durch ergonomisches und leichtes Design.
- ▶ Einsetzbar mit allen Greenlee Rund- und Formlochern.
- ▶ Sie sparen Geld, da durch die integrierte Steuerung die Werkzeuge geschont und die Standzeiten deutlich erhöht werden.



■ LS 60-L: Stantzt 60 mm (PG48) Löcher in 8 Sekunden und schaltet automatisch ab.



- ▶ Stantzt 60 mm (PG48) Löcher in ST37 bis 3 mm in nur 8 Sekunden.
- ▶ **Integrierte Steuerung schaltet nach vollendetem Stanzen automatisch ab.**

Nutzen:

- ▶ Sie sparen Zeit, weil die Stanzvorgänge deutlich schneller ablaufen.
- ▶ Sie sparen Geld, da durch die integrierte Steuerung die **Werkzeuge geschont und die Standzeiten deutlich erhöht** werden.

▶ Mehr dazu auf Seite 549.

■ Was stantzt welche Hydraulikstanze?

	Handbetrieb	Fußbetrieb	Akku-/Netzbetrieb	max. Stanzung rund	max. Stanzung eckig	max. Stanzkraft	Automatische Abschaltung
Quick Draw™ 	✓			64 mm	68 x 68 mm	80 kN	
Quick Draw™ 90° 	✓			64 mm	68 x 68 mm	80 kN	
LS 50-L FLEX 			✓	143,7 mm	104,8 x 104,8 mm	60 kN	✓
LS 60-L 			✓	96 mm	104,8 x 104,8 mm	60 kN	✓
Hydraulikstanze mit Handpumpe 	✓			143,7 mm	138 x 138 mm	110 kN	
Hydraulikstanze mit Fußpumpe 		✓		143,7 mm	138 x 138 mm	110 kN	

Speed Nut Komplett Set



► Bis zu 3-mal schneller als herkömmliche Lochstanzwerkzeuge

Eigenschaften

- Kompatibel mit allen Greenlee Hand- und Akkuhydraulikstanzen
- Einfachste und schnellste Handhabung da das Auf- und Abschrauben der Kontermutter entfällt
- Für Quadratlocher ab 46 x 46 mm und Rechtecklocher ab 33,3 x 66,7 mm

Artikel	Art.-Nr.	
Speed Nut Komplett Set	SLSN34	
Lieferumfang	Art.-Nr.	Seite
Speed Nut Zugbolzen	SLSNDS34	546
Bajonett-Schnellverschluss	SLSNN34	546

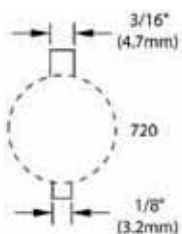
Kerbnutzange



► Zeitsparendes Ausstanzen von Nuten für verdrehschutzgesicherte Teile

geeignet für

- Stahlblech (St37) bis zu 3 mm Stärke
- Manuelle Betätigung



Artikel	Art.-Nr.	
Kerbnutzange	50265342	

Zubehör	Art.-Nr.	Seite
Ersatzstempel für Kerbnutzange	50265369	546
Ersatzmatrize für Kerbnutzange	50265385	546

Hydraulik-Stanze Quick Draw™ 7804E

- ▶ Ideal für schnelles, frontales Stanzen von Gehäusen
- ▶ Kompakte Bauform

Eigenschaften

- Handhydraulik-Stanze mit geradem Kopf

geeignet für

- Formlocher bis zu einer Maximalgröße von 68 x 68 mm bzw. 35 x 65 mm
- Rundlocher bis ISO 63 (Ø 64 mm)

Technische Daten		
Abmessungen	321 x 110 x 70 mm	
Stanzkraft	80 kN	
Gewicht	2,5 kg	
Artikel	Art.-Nr.	
Quick Draw™ 7804E	50342916	
Lieferumfang	Art.-Nr.	Seite
Hand-Hydraulik Stanze 7804E	50342886	547
Zugbolzen für hydraulische Betätigung Ø 9,5 x 71 mm	51300430	535
Zugbolzen für hydraulische Betätigung Ø 19,0 x 105 mm	50318721	535
Distanzbuchse 22 mm, kurz	50032488	547
Adapter Ø 19,0 x 48 mm mit Innengewinde Ø 9,5 mm	50339672	535
Kunststoffkoffer	50352024	547



Hydraulik-Stanze Quick Draw 90™ 7904E

- ▶ Ideal für schnelles, frontales Stanzen von Gehäusen
- ▶ Sehr flexibel einsetzbar durch drehbaren Kopf um 180°

Eigenschaften

- Kompakte Bauform
- Handhydraulik-Stanze mit 90° Kopf

geeignet für

- Formlocher bis zu einer Maximalgröße von 68 x 68 mm bzw. 35 x 65 mm
- Rundlocher bis ISO 63 (Ø 64 mm)

Technische Daten		
Abmessungen	312 x 110 x 65 mm	
Stanzkraft	80 kN	
Gewicht	3,4 kg	
Artikel	Art.-Nr.	
Quick Draw 90™ 7904E	50342991	
Lieferumfang	Art.-Nr.	Seite
Hand-Hydraulik Stanze 7904E	50337866	547
Zugbolzen für hydraulische Betätigung Ø 9,5 x 71 mm	51300430	535
Zugbolzen für hydraulische Betätigung Ø 19,0 x 105 mm	50318721	535
Distanzbuchse 22 mm, kurz	50032488	547
Adapter Ø 19,0 x 48 mm mit Innengewinde Ø 9,5 mm	50339672	535
Kunststoffkoffer	50352024	547



Handhydraulik-Stanze



► Flexibler Kopf ermöglicht universellen Einsatz auch an schwer zugänglichen Stellen

Eigenschaften

- Dreh- und Schwenkbar

geeignet für

- Formlocher bis zu einer Maximalgröße von 68 x 68 mm bzw. 35 x 65 mm
- Rundlocher bis ISO 63 (Ø 64mm)

Bestellinfo

- Handhydraulik-Stanze inkl. Zugbolzen, Vorbohrer und Distanzbuchse im Kunststoffkoffer
- Ohne Locher

Technische Daten

Abmessungen	340 x 150 x 85 mm
Stanzkraft	80 kN
Gewicht	2,2 kg
Dreh-/Schwenkbar	360°

Artikel	Art.-Nr.	
Handhydraulik-Stanzen-Set	52033843	
Lieferumfang	Art.-Nr.	Seite
Zugbolzen für hydraulische Betätigung Ø 9,5 auf Ø 19 mm, 122 mm	52042827	535
HSS Co5 Stufenbohrer	52049371	548
Distanzbuchse 22 mm, kurz	50032488	547
Kunststoffkoffer		

LS 60-L Akkuhydraulisches Stanzwerkzeug

- ▶ Automatische End-Abschaltung erhöht die Standzeiten der Werkzeuge
- ▶ Lithium-Ionen Technologie ermöglicht lange Betriebszeit und kurze Akkuladezeit

Eigenschaften

- Elektro-Hydraulikstanze mit Mikroprozessor
- Automatischer Rücklauf
- Automatisches Erkennen des Batterie-Ladezustandes

geeignet für

- Einsetzbar bis zu einer Lochergröße von 104,8 x 104,8 mm St37 2,0 mm
- Einsetzbar für Locher 92 x 92 mm bzw. 46 x 92 mm und Locher 68 x 68 mm bzw. ISO 63 (Ø 64 mm) rund für St37 3 mm
- Einsetzbar für 96 mm rund - St37 2,5 mm
- Einsetzbar für Slug Splitter bis 64 mm rund - V2A 2,5 mm

Technische Daten	
Stanzkraft	60 kN
Gewicht	4,0 kg
Akkukapazität	3 Ah (RAL2 / BL1830)
Akkuladezeit	22 min. (RAL2 / BL1830)
Stanzzeit	5s bei Ø 22,5 mm, 3 mm St37 12s bei Ø 61,5 mm, 3 mm St37
Umgebungstemperatur	-15 bis +40 °C
Außendurchmesser des Kopfes	73 mm
Abmessungen	325 x 285 x 80 mm
Stanzkapazität	90 Stanzungen/Akku bei Ø 22,5 mm und 3,5 mm Blech St37 170 Stanzungen/Akku bei Ø 22,5 mm und 3,5 mm Blech St37 250 Stanzungen/Akku bei Ø 22,5 mm und 2,5 mm Blech St37

Artikel	Art.-Nr.
Akku-Hydraulikstanze LS 60-L	LS60L

Lieferumfang	Art.-Nr.	Seite
Zugbolzen für hydraulische Betätigung Ø 9,5 x 71 mm	51300430	535
Zugbolzen für hydraulische Betätigung Ø 19,0 x 105 mm	50318721	535
Distanzbuchse 22 mm, kurz	50032488	547
Adapter Ø 19,0 x 48 mm mit Innengewinde Ø 9,5 mm	50339672	535
HSS Co5 Stufenbohrer	52049371	548
Kunststoffkoffer	KKLS60LGL	549
Schnell-Ladegerät für 18V Li-Ion-Akkus, 230 V	LGL1	400
Akku 18 V / 3,0 Ah, Li-Ion (54 Wh)	RAL2	316

Zubehör	Art.-Nr.	Seite
18 V Netzadapter für 230 V Netzspannung	NG2230	399
EU-Stecker		



LS 50-L Flex Akkuhydraulisches Stanzwerkzeug



LS50LFLEX



LBOXXLS50LFLEX

- ▶ Hohe Flexibilität mittels drehbaren Kopf 360°
- ▶ Li-Ionen Technologie ermöglicht lange Betriebszeit und kurze Akkuladezeit
- ▶ Automatische Endabschaltung erhöht die Standzeiten der Werkzeuge

Bestellinfo

- Komplettsset inkl. Zugbolzen, Vorbohrer und Distanzbuchse, Akku und Ladegerät im Koffer
- LBOXXLS50LFLEX: gleicher Inhalt, aber in Sortimo L-BOXX

Technische Daten	
Stanzkraft	60 kN
Gewicht	2,1 kg
Akkuspannung	18 V DC V
Akkukapazität	3 Ah (RAL2/BL1830) oder 1,5 Ah (RAL1/BL1815)
Akkuladezeit	22 min. (RAL2/BL1830) oder 15 min. (RAL1/BL1815)
Stanzzeit	5 s bei Ø 22,5 mm, 3 mm St37 6 s bei Ø 63,5 mm, 3 mm St37
Umgebungstemperatur	-15 bis +40 °C
Abmessungen	340 x 115 x 80 mm
Stanzkapazität	120 Stanzungen/Akku bei Ø 22,5 mm und 3,4 mm Bleche St37 190 Stanzungen/Akku bei Ø 22,5 mm und 3 mm Bleche St37 280 Stanzungen/Akku bei Ø 22,5 mm und 2,5 mm Bleche St37

Artikel	Art.-Nr.
Akku-Hydraulikstanze LS 50-L FLEX	LS50LFLEX

Lieferumfang	Art.-Nr.	Seite
Schnell-Ladegerät für 18V Li-Ion-Akku, 230 V	LGL1	400
Akku 18 V / 3,0 Ah, Li-Ion (54 Wh)	RAL2	316
Zugbolzen für hydraulische Betätigung Ø 19,0 x 105 mm	50318721	535
Distanzbuchse 22 mm, kurz	50032488	547
HSS Co5 Stufenbohrer	52049371	548
Adapter Ø 19,0 x 48 mm mit Innengewinde Ø 9,5 mm	50339672	535
Zugbolzen für hydraulische Betätigung Ø 9,5 x 71 mm	51300430	535
Kunststoffkoffer	KK50LFLEX	

Zubehör	Art.-Nr.	Seite
18 V Netzadapter für 230 V Netzspannung	NG2230	399
EU-Stecker		

Varianten	Art.-Nr.	Seite
L-BOXX mit flexibler Akkuhydraulik-Stanze LS50LFLEX	LBOXXLS50LFLEX	550

Hydraulik-Stanze mit Handpumpe

► **Kompakte Bauweise**

Eigenschaften

- Mit Handpumpe, Schlauch und Zylinder
- Deckt alle Anwendungsbereiche bis 138 x 138 mm ab

geeignet für

- Alle Locher bis 143,7 mm rund und 138 x 138 mm quadratisch
- Einsetzbar bis zu 3,5 mm St37 und 3,5 mm V2A (je nach Lochergröße)

Betätigung

- Hydraulisch



Technische Daten		
Stanzkraft	110 kN	
Gewicht	8,3 kg	
Artikel	Art.-Nr.	
Hydraulik-Stanze mit Handpumpe, Schlauch und Zylinder	50159062	
Lieferumfang	Art.-Nr.	Seite
Hydraulik-Zylinder	50170910	551
Zugbolzen für hydraulische Betätigung Ø 9,5 auf Ø 19 mm, 122 mm	52042827	535
Distanzbuchse 22 mm, kurz	50032488	547
Distanzbuchse 32 mm, mittel	51032490	551
Distanzbuchse 38 mm, lang	50069047	551
Kwik Stepper™ Stufenbohrer 12,7 mm	50344102	551
Hydraulik-Handpumpe 767	50132849	551
Hydraulikschlauch, 0,9 m	50063022	551
Zugbolzen für hydraulische Betätigung Ø 19,0 x 137 mm	52045040	535



Hydraulik-Stanze mit Fußpumpe



Eigenschaften

- Mit Fußpumpe, Schlauch und Zylinder
- Deckt alle Anwendungsbereiche bis 138 x 138 mm ab

geeignet für

- Alle Locher bis bis 143,7 mm rund und 138 x 138 mm quadratisch
- Einsetzbar bis zu 3,5 mm St37 und 3,5 mm V2A (je nach Lochergröße)

Betätigung

- Hydraulisch

Technische Daten		
Stanzkraft	110 kN	
Gewicht	15,2 kg	
Artikel	Art.-Nr.	
Hydraulik-Stanze mit Fußpumpe, Schlauch und Zylinder	50250973	
Lieferumfang	Art.-Nr.	Seite
Hydraulik-Zylinder	50170910	551
Distanzbuchse 22 mm, kurz	50032488	547
Distanzbuchse 32 mm, mittel	51032490	551
Distanzbuchse 38 mm, lang	50069047	551
Kwik Stepper™ Stufenbohrer 12,7 mm	50344102	551
Hydraulik-Fußpumpe 1725	50313533	552
Hydraulikschlauch Ø 6,4 mm x 3 m	50377299	552
Zugbolzen für hydraulische Betätigung Ø 9,5 auf Ø 19 mm, 122 mm	52042827	535
Zugbolzen für hydraulische Betätigung Ø 19,0 x 137 mm	52045040	535

Montagepaste

- ▶ Erhöht die Lebensdauer
- ▶ Verhindert "Festfressen"
- ▶ Gegen Verschleiß der Gewinde von Schrauben und Muttern

geeignet für

- Statisch und dynamisch hochbeanspruchte Schraubverbindungen



Artikel	Art.-Nr.
Montagepaste, 30 g	50115472

Tragbarer C-Frame Stanzbügel, 15,2 - 34,6 mm

► **Schnelles Stanzen in einem Arbeitsgang - kein Vorbohren erforderlich**

Bestellinfo

- Zur Betätigung empfehlen wir die Hydraulik-Fußpumpe 1725, Artikel-Nr. 50313533, die Handpumpe 767, Artikel-Nr. 50132849 oder die Pumpen EHP4 und AHP700L. Bei Verwendung der AHP700L ist der Adapter Cmgsk erforderlich.



Technische Daten	
Ausladung	200 mm
Gewicht	6,8 kg
Stanzkapazität	bis 3 mm St37
Stanzbereich [mm]	15,2 - 34,6 mm

Artikel	Art.-Nr.	
Tragbarer C-Frame Stanzbügel 1731	50159119	
Lieferumfang	Art.-Nr.	Seite
Stempeladapter 9,5 mm	50132768	553
Stempeladapter 19 mm	50132776	553
Stempel Pg 16	51040060	553
Stempel Pg 21	51040080	553
Stempel 34,6 mm	50040103	553
Matrize Pg 16 (22,5 mm)	50120875	553
Matrize Pg 21 (28,3 mm)	50120867	553
Matrize 34,6 mm	50120859	553
Metallkoffer	50166344	553

Zubehör	Art.-Nr.	Seite
Stempel Pg 9 (15,2 mm)	50213164	553
Matrize Pg 9 (15,2 mm)	50185578	553
Stempel Pg 11 (18,6 mm)	50177001	553
Matrize Pg 11 (18,6 mm)	50185586	553
Stempel Pg 13 (20,4 mm)	50176978	553
Matrize Pg 13 (20,4 mm)	50185594	553
Stempel 30,5 mm (öldicht)	50362828	553
Matrize 30,5 mm (öldicht)	50371037	553
Matrize ISO 16	50766421	553
Matrize ISO 20	50766438	553
Matrize ISO 25	50766445	553
Matrize ISO 32	50766452	553
Stempel ISO 16	50351931	553
Stempel ISO 25	50039865	553
Stempel ISO 32	50244590	553

Tragbarer C-Frame Stanzbügel, 15,2 - 115,4 mm



geeignet für

- Den Gebrauch mit Standard Stempeln und Matrizen, Stanzbereich 15,2 bis 115,4 mm

Bestellinfo

- Zur Betätigung empfehlen wir die Hydraulik-Handpumpe 755, Artikel-Nr. 50156772 oder die Pumpen EHP4 und AHP700-L. Bei Verwendung der AHP700L ist der Adapter Cmgsk erforderlich.

Technische Daten	
Ausladung	200 mm
Gewicht	27 kg
Stanzkapazität	bis 3 mm St37
Stanzbereich	15,2 bis 115,4 mm

Artikel	Art.-Nr.
Tragbarer C-Frame Stanzbügel 1732	50273612

Lieferumfang	Art.-Nr.	Seite
Matrizenadapter 9,5 mm	50117912	554
Matrizenadapter 19 mm	50117904	554
Matrizenadapter 28,6 mm	50117890	554
Matrizenadapter 9,5 mm	50132660	554
Matrizenadapter 19 mm	50132679	554
Matrizenadapter 28,6 mm	50132687	554
Sechskantmutter	90542657	554
Metallkoffer	50273353	554

Zubehör	Art.-Nr.	Seite
Stempel Pg 9 (15,2 mm)	50213164	553
Matrize Pg 9 (15,2 mm)	50185578	553
Stempel Pg 11 (18,6 mm)	50177001	553
Matrize Pg 11 (18,6 mm)	50185586	553
Stempel Pg 13 (20,4 mm)	50176978	553
Matrize Pg 13 (20,4 mm)	50185594	553
Stempel 30,5 mm (öldicht)	50362828	553
Matrize 30,5 mm (öldicht)	50371037	553
Matrize ISO 16	50766421	553
Matrize ISO 20	50766438	553
Matrize ISO 25	50766445	553
Matrize ISO 32	50766452	553
Stempel ISO 16	50351931	553
Stempel ISO 25	50039865	553
Stempel ISO 32	50244590	553

LSK 120 Hydraulischer Lochstanzkopf - Grundgerät

- ▶ **Schnelles und präzises Arbeiten**
- ▶ **Spanloses Herausstanzen in wenigen Sekunden**
- ▶ **Kompakte Bauform ermöglicht ein Arbeiten an schwer zugänglichen Stellen**

geeignet für

- Das Lochen von Materialien wie Aluminium und Kupfer bis 10 mm Stärke.
- Lochdurchmesser: 6,5 - 17 mm
- Mittiges Lochen: 120 mm max. Materialbreite
- Antrieb mit EHP 4 und mit AHP 700-L möglich

Bestellinfo

- Antrieb mit EHP 4 und mit AHP 700-L möglich; Adapter CMGSK erforderlich



Technische Daten	
Max. Arbeitsdruck	max. 700 bar
Max. Druckkraft	218 kN
Abmessungen	234 x 174 x 88 mm
Gewicht	9,5 kg
Artikel	Art.-Nr.
Hydraulischer Lochstanzkopf LSK 120	50052110

Zubehör	Art.-Nr.	Seite
Locheinsatz Ø 6,5 mm	50052276	555
Locheinsatz Ø 8,5 mm	50052284	555
Locheinsatz Ø 11 mm	50052292	555
Locheinsatz Ø 13 mm	50052306	555
Locheinsatz Ø 15 mm	50052314	555
Locheinsatz Ø 17 mm	50052322	555



Slug Buster® Spalt-Blechlocher-Satz für alle Anwendungen von ISO 16 - 40



geeignet für

- Stahlblech (St37), Kunststoff und Aluminium bis zu 3,5 mm Stärke

Betätigung

- Manuell

Vorbohren

- Zugschraube Ø 9,5 mm, Vorbohrer Ø 9,7 mm 50360183
- Zugschraube Ø 19 mm, Vorbohrer Ø 20,5 mm 50344030

Artikel	Art.-Nr.	
Slug Buster® Spalt-Blechlocher-Satz ISO 16 bis 40	50366920	
Lieferumfang	Art.-Nr.	Seite
Slug Buster® Spalt-Blechlocher-Satz ISO 16/20/25/32/40	50356178	556
Zugschraube für manuelle Betätigung Ø 9,5 x 40 mm	50000420	534
Zugschraube für manuelle Betätigung Ø 19,0 x 55 mm	50040405	534
Ratsche	50349414	556
Kwik Stepper™ Stufenbohrer 9,7 mm	50360183	556
Kunststoffkoffer	50366858	556

Slug Buster® Spalt-Blechlocher-Satz für alle Anwendungen von PG 9 bis PG 21 und 30,5 mm



geeignet für

- Stahlblech (St37), Kunststoff und Aluminium bis zu 3,5 mm Stärke

Betätigung

- Manuell

Vorbohren

- Zugschraube Ø 9,5 mm, Vorbohrer Ø 9,7 mm 50360183
- Zugschraube Ø 19 mm, Vorbohrer Ø 20,5 mm 50344030

Artikel	Art.-Nr.	
Slug Buster® Spalt-Blechlocher-Satz PG 9 bis PG 21 und 30,5 mm	50366904	
Lieferumfang	Art.-Nr.	Seite
Slug Buster® Spalt-Blechlocher-Satz PG 9/11/13/16/21 und 30,5 mm	50323989	556
Zugschraube für manuelle Betätigung Ø 9,5 x 40 mm	50000420	534
Ratsche	50349414	556
Kwik Stepper™ Stufenbohrer 9,7 mm	50360183	556
Kunststoffkoffer	50366858	556

Slug Buster® Spalt-Blechlocher-Satz für ISO 16 - 63

geeignet für

- Stahlblech (St37), Kunststoff und Aluminium bis zu 3,5 mm Stärke

Betätigung

- Manuell

Vorböhrer

- Zugschraube Ø 9,5 mm, Vorbohrer Ø 9,7 mm 50360183
- Zugschraube Ø 19 mm, Vorbohrer Ø 20,5 mm 50344030



Artikel	Art.-Nr.	
Slug Buster® Spalt-Blechlocher-Satz ISO 16 bis 63	50366939	
Lieferumfang	Art.-Nr.	Seite
Slug Buster® Spalt-Blechlocher-Satz ISO 16/20/25/32/40/50/63	50068920	557
Zugschraube für manuelle Betätigung Ø 9,5 x 40 mm	50000420	534
Zugschraube für manuelle Betätigung Ø 19,0 x 55 mm	50040405	534
Ratsche	50349414	556
Kwik Stepper™ Stufenbohrer 9,7 mm	50360183	556
Kunststoffkoffer	50366858	556

Slug Buster® Spalt-Blechlocher-Satz für alle Anwendungen von PG 9 - PG 48 und 30,5 mm

geeignet für

- Stahlblech (St37), Kunststoff und Aluminium bis zu 3,5 mm Stärke

Betätigung

- Manuell

Vorböhrer

- Zugschraube Ø 9,5 mm, Vorbohrer Ø 9,7 mm 50360183
- Zugschraube Ø 19 mm, Vorbohrer Ø 20,5 mm 50344030



Artikel	Art.-Nr.	
Slug Buster® Spalt-Blechlocher-Satz PG 9 bis 48 und 30,5 mm	50366912	
Lieferumfang	Art.-Nr.	Seite
Zugschraube für manuelle Betätigung Ø 9,5 x 40 mm	50000420	534
Zugschraube für manuelle Betätigung Ø 19,0 x 55 mm	50040405	534
Ratsche	50349414	556
Slug Buster® Spalt-Blechlocher-Satz PG 9/11/13/16/21/29/36/48 und 30,5 mm	50328034	557
Kunststoffkoffer	50366858	556

Speed Punch™ Spalt-Blechlocher-Satz, Speed Punch ISO 16 – 40



- ▶ Bis zu 3-mal schneller als herkömmliche Lochstanzwerkzeuge
- ▶ Einfachste und schnellste Handhabung, da kein Auf- und Abschrauben der Kontermutter erforderlich ist
- ▶ Kompatibel mit allen Greenlee Hand- und Akkuhydraulikstanzwerkzeugen

geeignet für

- Stahlblech (St37), Kunststoff und Aluminium bis zu 3,5 mm Stärke

Betätigung

- Hydraulisch

Vorbohren

- Zugschraube 9,5 mm, Vorbohrer Ø 9,7 mm 50360183
- Zugschraube 19 mm, Vorbohrer Ø 20,5 mm 50344030

Artikel	Art.-Nr.	
Speed Punch™ Spalt-Blechlocher-Satz ISO 16/20/25/32/40	52055439SET	
Lieferumfang	Art.-Nr.	Seite
Komplettsystem bestehend aus Zugbolzen, Klammer, Stempel und Matrize in 5 Größen inkl. Kunststoffkoffer		533
Zubehör	Art.-Nr.	Seite
Kunststoffkoffer	KKSPISO16B63	553

Speed Punch™ Spalt-Blechlocher-Satz, Speed Punch ISO 16 – 63



- ▶ Bis zu 3-mal schneller als herkömmliche Lochstanzwerkzeuge
- ▶ Einfachste und schnellste Handhabung, da kein Auf- und Abschrauben der Kontermutter erforderlich ist
- ▶ Kompatibel mit allen Greenlee Hand- und Akkuhydraulikstanzwerkzeugen

geeignet für

- Stahlblech (St37), Kunststoff und Aluminium bis zu 3,5 mm Stärke

Betätigung

- Hydraulisch

Vorbohren

- Zugschraube 9,5 mm, Vorbohrer Ø 9,7 mm 50360183
- Zugschraube 19 mm, Vorbohrer Ø 20,5 mm 50344030

Artikel	Art.-Nr.	
Speed Punch™ Spalt-Blechlocher-Satz ISO 16/20/25/32/40/50/63	52055440SET	
Lieferumfang	Art.-Nr.	Seite
Komplettsystem bestehend aus Zugbolzen, Klammer, Stempel und Matrize in 7 Größen inkl. Kunststoffkoffer		533
Zubehör	Art.-Nr.	Seite
Kunststoffkoffer	KKSPISO16B63	553

SLUG-SPLITTER® Spalt-Blechlocher-Satz (Edelstahl) ISO 16 - 40

- ▶ Einzigartiges Stempelprofil
- ▶ Stanzabfall-Stücke werden gespalten und können leicht entfernt werden

geeignet für

- Edelstahl (V2A), Stahlblech (St37), Kunststoff und Aluminium bis zu 3,5 mm Stärke

Betätigung

- Hydraulisch

Vorbohren

- Zugschraube 19 mm, Vorbohrer Ø 20,5 mm 50344030
Zugschraube 11,1 mm, Vorbohrer Ø 12,7 mm 50344102



Artikel	Art.-Nr.	
Slug Splitter® Spalt-Blechlocher-Satz (Edelstahl) ISO 16/20/25/32/40	50766803	
Lieferumfang	Art.-Nr.	Seite
SLUG-SPLITTER® Spalt-Blechlocher (Edelstahl) 16,2 mm	50069527	533
SLUG-SPLITTER® Spalt-Blechlocher (Edelstahl) 20,4 mm	50069543	533
SLUG-SPLITTER® Spalt-Blechlocher (Edelstahl) 25,4 mm	50069560	533
SLUG-SPLITTER® Spalt-Blechlocher (Edelstahl) 32,5 mm	50069594	533
SLUG-SPLITTER® Spalt-Blechlocher (Edelstahl) 40,5 mm	50069616	533
Zugbolzen für hydraulische Betätigung Ø 11,1 auf Ø 19 mm, 108 mm	50294512	535
Zugbolzen für hydraulische Betätigung Ø 19 x 140 mm	50294520	535
Kunststoffkoffer	KKSSISO16B63	



SLUG-SPLITTER® Spalt-Blechlocher-Satz (Edelstahl) ISO 16 - 63



- ▶ Einzigartiges Stempelprofil
- ▶ Stanzabfall-Stücke werden gespalten und können leicht entfernt werden

geeignet für

- Edelstahl (V2A), Stahlblech (St37), Kunststoff und Aluminium bis zu 3,5 mm Stärke

Betätigung

- Hydraulisch

Vorbohren

- Zugschraube Ø 19 mm, Vorbohrer Ø 20,5 mm 50344030
Zugschraube Ø 11,1 mm, Vorbohrer Ø 12,7 mm 50344102

Artikel	Art.-Nr.	
Slug Splitter® Spalt-Blechlocher-Satz (Edelstahl) ISO 16/20/25/32/40/50/63	50766797	
Lieferumfang	Art.-Nr.	Seite
SLUG-SPLITTER® Spalt-Blechlocher (Edelstahl) 16,2 mm	50069527	533
SLUG-SPLITTER® Spalt-Blechlocher (Edelstahl) 20,4 mm	50069543	533
SLUG-SPLITTER® Spalt-Blechlocher (Edelstahl) 25,4 mm	50069560	533
SLUG-SPLITTER® Spalt-Blechlocher (Edelstahl) 32,5 mm	50069594	533
SLUG-SPLITTER® Spalt-Blechlocher (Edelstahl) 40,5 mm	50069616	533
SLUG-SPLITTER® Spalt-Blechlocher (Edelstahl) 50,8 mm	50069632	533
SLUG-SPLITTER® Spalt-Blechlocher (Edelstahl) 64 mm	50069667	533
Zugbolzen für hydraulische Betätigung Ø 11,1 auf Ø 19 mm, 108 mm	50294512	535
Zugbolzen für hydraulische Betätigung Ø 19 x 140 mm	50294520	535
Kunststoffkoffer	KKSSISO16B63	

Slug Buster® Hand-Hydraulik Stanzensatz PG 9 - PG 21 und 30,5 mm



geeignet für

- Stahlblech (St37), Kunststoff und Aluminium bis zu 3,5 mm Stärke

Betätigung

- Hydraulisch

Vorbohren

- Zugschraube Ø 9,5 mm, Vorbohrer Ø 9,7 mm 50360183
Zugschraube Ø 19 mm, Vorbohrer Ø 20,5 mm 50344030

Artikel	Art.-Nr.	
Slug Buster® Hand-Hydraulik Stanzensatz PG 9 bis PG 21 und 30,5 mm	50356119SET	
Lieferumfang	Art.-Nr.	Seite
Hand-Hydraulik Stanze 7804E	50342886	547
Zugbolzen für hydraulische Betätigung Ø 9,5 x 71 mm	51300430	535
Zugbolzen für hydraulische Betätigung Ø 19,0 x 105 mm	50318721	535
Distanzbuchse 22 mm, kurz	50032488	547
Adapter Ø 19,0 x 48 mm mit Innengewinde Ø 9,5 mm	50339672	535
Slug Buster® Spalt-Blechlocher-Satz PG 9/11/13/16/21 und 30,5 mm	50323989	556
Kunststoffkoffer	50352024	

Slug Buster® Hand-Hydraulik Stanzensatz 90° PG 9 - PG 21 und 30,5 mm

geeignet für

- Stahlblech (St37), Kunststoff und Aluminium bis zu 3,5 mm Stärke

Betätigung

- Hydraulisch

Vorbohren

- Zugschraube Ø 9,5 mm, Vorbohrer Ø 9,7 mm 50360183
Zugschraube Ø 19 mm, Vorbohrer Ø 20,5 mm 50344030



Artikel	Art.-Nr.	
Slug Buster® Hand-Hydraulik Stanzensatz PG 9 bis PG 21 und 30,5 mm	50356151SET	
Lieferumfang	Art.-Nr.	Seite
Hand-Hydraulik Stanze 7904E	50337866	547
Zugbolzen für hydraulische Betätigung Ø 9,5 x 71 mm	51300430	535
Zugbolzen für hydraulische Betätigung Ø 19,0 x 105 mm	50318721	535
Distanzbuchse 22 mm, kurz	50032488	547
Adapter Ø 19,0 x 48 mm mit Innengewinde Ø 9,5 mm	50339672	535
Slug Buster® Spalt-Blechlocher-Satz PG 9/11/13/16/21 und 30,5 mm	50323989	556
Kunststoffkoffer	50352024	547

Slug Buster® Hand-Hydraulik Stanzensatz ISO16 - 40

geeignet für

- Einsetzbar für Stahlblech (St37), Kunststoff und Aluminium bis zu 3,5 mm Stärke

Betätigung

- Hydraulisch

Vorbohren

- Zugschraube Ø 9,5 mm, Vorbohrer Ø 9,7 mm 50360183
Zugschraube Ø 19 mm, Vorbohrer Ø 20,5 mm 50344030



Artikel	Art.-Nr.	
Slug Buster® Hand-Hydraulik Stanzensatz ISO 16 bis 40	50356143SET	
Lieferumfang	Art.-Nr.	Seite
Hand-Hydraulik Stanze 7804E	50342886	547
Zugbolzen für hydraulische Betätigung Ø 9,5 x 71 mm	51300430	535
Zugbolzen für hydraulische Betätigung Ø 19,0 x 105 mm	50318721	535
Distanzbuchse 22 mm, kurz	50032488	547
Adapter Ø 19,0 x 48 mm mit Innengewinde Ø 9,5 mm	50339672	535
Slug Buster® Spalt-Blechlocher-Satz ISO 16/20/25/32/40	50356178	556
Kunststoffkoffer	50352024	547

Slug Buster® Hand-Hydraulik Stanzensatz 90° ISO16 - 40



geeignet für

- Stahlblech (St37), Kunststoff und Aluminium bis zu 3,5 mm Stärke

Betätigung

- Hydraulisch

Vorbohren

- Zugschraube Ø 9,5 mm, Vorbohrer Ø 9,7 mm 50360183
- Zugschraube Ø 19 mm, Vorbohrer Ø 20,5 mm 50344030

Artikel	Art.-Nr.	
Slug Buster® Hand-Hydraulik Stanzensatz ISO 16 bis 40	50356160SET	
Lieferumfang	Art.-Nr.	Seite
Hand-Hydraulik Stanze 7904E	50337866	547
Zugbolzen für hydraulische Betätigung Ø 9,5 x 71 mm	51300430	535
Zugbolzen für hydraulische Betätigung Ø 19,0 x 105 mm	50318721	535
Distanzbuchse 22 mm, kurz	50032488	547
Adapter Ø 19,0 x 48 mm mit Innengewinde Ø 9,5 mm	50339672	535
Slug Buster® Spalt-Blechlocher-Satz ISO 16/20/25/32/40	50356178	556
Kunststoffkoffer	50352024	547

Handhydraulik-Stanzensatz 90° ISO 16 - 40



► Flexibler Kopf ermöglicht universellen Einsatz auch an schwer zugänglichen Stellen

geeignet für

- Formlocher bis zu einer Maximalgröße von 68 x 68 mm bzw. 35 x 65 mm
- Rundlocher bis ISO 63 (Ø 64mm)

Bestellinfo

- Komplett-Set: Handhydraulik-Stanze inkl. Spalt-Blechlocher-Satz ISO 16 - 40, Zugbolzen, Vorbohrer und Distanzbuchse im Kunststoffkoffer

Artikel	Art.-Nr.	
Hand-Hydraulikstanzensatz ISO 16 - 40	52034233	
Lieferumfang	Art.-Nr.	Seite
Slug Buster® Spalt-Blechlocher-Satz ISO 16/20/25/32/40	50356178	556
Zugbolzen für hydraulische Betätigung Ø 9,5 auf Ø 19 mm, 122 mm	52042827	535
Zugbolzen für hydraulische Betätigung Ø 19,0 x 105 mm	50318721	535
Distanzbuchse 22 mm, kurz	50032488	547
HSS Co5 Stufenbohrer	52049371	548
Kunststoffkoffer		

Slug Buster® Spalt-Blechlocher-Satz ISO 16 - 40

- ▶ Für schnelles, sauberes, müheloses und gradfreies Lochen
- ▶ Stanzabfall-Stücke werden gespalten und können leicht entfernt werden

geeignet für

- Stahlblech (St37), Kunststoff und Aluminium bis zu 3,5 mm Stärke

Betätigung

- Manuell und hydraulisch

Vorbohren

- Zugschraube Ø 9,5 mm, Vorbohrer Ø 9,7 mm 50360183
- Zugschraube Ø 19 mm, Vorbohrer Ø 20,5 mm 50344030

Lieferumfang

- Komplettsystem bestehend aus Stempel und Matrize in 5 Größen inkl. Kunststoffkoffer



Artikel	Art.-Nr.
Slug Buster® Spalt-Blechlocher-Satz ISO 16/20/25/32/40	50356178SET

Zubehör	Art.-Nr.	Seite
Kunststoffkoffer	KKISO16B63	

Slug Buster® Spalt-Blechlocher-Satz ISO 16 - 63

- ▶ Lange Produktlebensdauer
- ▶ Sehr leicht anzuwenden

geeignet für

- Stahlblech (St37), Kunststoff und Aluminium bis zu 3,5 mm Stärke

Betätigung

- Manuell und hydraulisch

Vorbohren

- Zugschraube Ø 9,5 mm, Vorbohrer Ø 9,7 mm 50360183
- Zugschraube Ø 19 mm, Vorbohrer Ø 20,5 mm 50344030

Lieferumfang

- Komplettsystem bestehend aus Stempel und Matrize in 7 Größen inkl. Kunststoffkoffer



Artikel	Art.-Nr.
Slug Buster® Spalt-Blechlocher-Satz ISO 16/20/25/32/40/50/63	50068920SET

Zubehör	Art.-Nr.	Seite
Kunststoffkoffer	KKISO16B63	

Slug Buster® Spalt-Blechlocher-Satz PG 9 - 21, 30,5 mm



- ▶ Einzigartiges Stempelprofil
- ▶ Stanzabfall-Stücke werden gespalten und können leicht entfernt werden

geeignet für

- Stahlblech (St37), Kunststoff und Aluminium bis zu 3,5 mm Stärke

Betätigung

- Manuell und hydraulisch

Vorbohren

- Zugschraube Ø 9,5 mm, Vorbohrer Ø 9,7 mm 50360183
Zugschraube Ø 19 mm, Vorbohrer Ø 20,5 mm 50344030

Lieferumfang

- Komplettsystem bestehend aus Stempel und Matrize in 6 Größen inkl. Kunststoffkoffer

Artikel	Art.-Nr.
Slug Buster® Spalt-Blechlocher-Satz PG 9/11/13/16/21 und 30,5 mm	50323989SET

Zubehör	Art.-Nr.	Seite
Kunststoffkoffer	KKPG9B48	

Slug Buster® Spalt-Blechlocher-Satz PG 9 - 48, 30,5 mm



- ▶ Für schnelles, sauberes, müheloses und gradfreies Lochen
- ▶ Stanzabfall-Stücke werden gespalten und können leicht entfernt werden

geeignet für

- Stahlblech (St37), Kunststoff und Aluminium bis zu 3,5 mm Stärke

Betätigung

- Manuell und hydraulisch

Vorbohren

- Zugschraube Ø 9,5 mm, Vorbohrer Ø 9,7 mm 50360183
Zugschraube Ø 19 mm, Vorbohrer Ø 20,5 mm 50344030

Lieferumfang

- Komplettsystem bestehend aus Stempel und Matrize in 9 Größen inkl. Kunststoffkoffer

Artikel	Art.-Nr.
Slug Buster® Spalt-Blechlocher-Satz PG 9/11/13/16/21/29/36/48 und 30,5 mm	50328034SET

Zubehör	Art.-Nr.	Seite
Kunststoffkoffer	KKPG9B48	



Tiefe Schnitte, schnelle Wechsel.

Bi- und Hartmetall Lochsägen und Aufnahmeschäfte.

Aufgrund der Möglichkeit, Löcher in die verschiedensten Materialien zu sägen, kommen Lochsägen häufig zum Einsatz. Die Werkzeuge zeichnen sich durch sehr hohe Standzeiten aus. Aufgrund ihrer Konstruktion lassen sich die Aufsätze schnell und einfach wechseln.



- Für Nennmaße von 14 mm bis 152 mm.
- Für verschiedene Materialien geeignet.

Der Randversenker an den Lochsägen ermöglicht, die Löcher so zu sägen, dass Dosen anschließend grat- und wulstfrei eingesetzt werden können.

■ Ein starker Rücken für präzisen Rundlauf.

▶ Solide Rückenplatte für mehr Stabilität.

- ▶ Für die Installation von Steckdosen, Halogenleuchten etc.

Nutzen:

- ▶ Die verstärkte Rückenplatte verleiht zusätzliche Stabilität, wodurch die Bohrungen präziser werden.
- ▶ Die Lochsägen sind universell einsetzbar, dadurch benötigen Sie weniger Werkzeuge.



■ Darf's auch etwas mehr sein: Schnitttiefe bis 41,3 mm.

- ▶ Schnitttiefe von 41,3 mm.
- ▶ Bei Metall, Aluminium, Holz und Kunststoff, VA-Blech, Gusseisen, Glasfaser, NE-Metall.

Nutzen:

- ▶ Mit diesen Lochsägen lassen sich tiefere Schnitte bewerkstelligen als mit den Werkzeugen anderer Anbieter.
- ▶ Sie benötigen **nur eine Lochsäge für eine Vielzahl von Materialien.**



■ Für schnelle Wechsel: Kwik Change™.

- ▶ Bajonettverschluss für schnelles Wechseln der Lochsägen.
- ▶ Mit Ausstoßfeder zum Herausdrücken der gesägten Stücke.

Nutzen:

- ▶ Sie sparen Zeit, da der Bajonettverschluss die Rüstzeiten deutlich vermindert.
- ▶ Die gesägten Stücke werden mechanisch herausgedrückt – das beschleunigt das Bohren.



▶ Mehr dazu auf Seite 572.



■ Die Universelle: HKP Hartmetall Lochsäge.

- ▶ Optimale Spanabführung.
- ▶ **Universell einsetzbar bei vielen Materialien.**

Nutzen:

- ▶ Sicheres und schnelles Arbeiten.
- ▶ Ein Werkzeug für vielfältigen Einsatz.



HSS-Bi-Metall Lochsägen



- ▶ Vibrationsreduktion und hohe Rundlaufgenauigkeit durch dicke Rückenplatte
- ▶ Positive Verzahnung gewährleistet einfachen, präzisen Schnitt
- ▶ Kühlungsschlitze sorgen für geringe Wärmeentwicklung

Eigenschaften

- Positive, variable Schränkung der Zähne gewährleistet einfaches, schnelles Sägen
- Mit variabler Verzahnung
- Max. Schnitttiefe 41.3 mm
- Härte der Zähne Rc 65-68

geeignet für

- Schneidet Stahlblech, Gußeisen, Messing, Aluminium, Glasfaser, Holz und Kunststoff

Bestellinfo

- Aufnahmeschäfte getrennt bestellen, sind nicht im Lieferumfang der Lochsäge enthalten

Art.-Nr.	Artikel	Lochergröße mm	Norm-Größe		Gewicht g	Empfohlene Schnittgeschwindigkeit U/min. f.					
			Pg	ISO		Stahlblech	Werkzeug und Edelmetall	Gußeisen	NE-Metall	Aluminium	Holz
50191314	HSS-Bi-Metall Lochsäge 14 mm	14			46	580	300	400	790	900	800
52057722	HSS-Bi-Metall Lochsäge 15 mm	15			46	580	300	400	790	900	800
52057723	HSS-Bi-Metall Lochsäge 16 mm	16	Pg 9	ISO 16	46	550	275	365	730	825	760
52057724	HSS-Bi-Metall Lochsäge 17 mm	17			46	500	250	330	665	750	720
52057725	HSS-Bi-Metall Lochsäge 18 mm	18			46	500	250	330	665	750	720
52057726	HSS-Bi-Metall Lochsäge 19 mm	19	Pg 11		46	460	230	300	600	690	680
52057727	HSS-Bi-Metall Lochsäge 20 mm	20		ISO 20	46	445	220	290	580	660	640
52057728	HSS-Bi-Metall Lochsäge 21 mm	21	Pg 13		46	425	195	280	560	635	580
52057729	HSS-Bi-Metall Lochsäge 22 mm	22	Pg 16		46	390	195	260	520	585	560
52057730	HSS-Bi-Metall Lochsäge 23 mm	23			46	380	190	250	510	570	540
52057731	HSS-Bi-Metall Lochsäge 24 mm	24			46	370	185	245	494	555	520
52057732	HSS-Bi-Metall Lochsäge 25 mm	25		ISO 25	46	350	175	235	470	525	500
52057733	HSS-Bi-Metall Lochsäge 26 mm	26			46	325	160	215	435	480	500
52057734	HSS-Bi-Metall Lochsäge 27 mm	27			46	300	150	200	400	450	450
52057735	HSS-Bi-Metall Lochsäge 28 mm	28			46	300	150	200	400	450	450
52057736	HSS-Bi-Metall Lochsäge 29 mm	29	Pg 21		91	285	145	190	380	425	430
52057737	HSS-Bi-Metall Lochsäge 30 mm	30			91	270	140	180	360	410	410
52057738	HSS-Bi-Metall Lochsäge 32 mm	32		ISO 32	91	270	140	180	360	410	410
52057739	HSS-Bi-Metall Lochsäge 33 mm	33			46	250	125	165	330	375	370
52057740	HSS-Bi-Metall Lochsäge 35 mm	35			46	240	120	160	315	360	30
52057741	HSS-Bi-Metall Lochsäge 36 mm	36			91	240	120	160	315	360	30
52057742	HSS-Bi-Metall Lochsäge 37 mm	37	Pg 29		91	230	115	150	300	345	330
52057743	HSS-Bi-Metall Lochsäge 38 mm	38			91	220	110	145	290	330	310
52057744	HSS-Bi-Metall Lochsäge 40 mm	40		ISO 40	91	210	110	140	280	315	290
52057745	HSS-Bi-Metall Lochsäge 41 mm	41			91	205	105	135	270	305	270
52057746	HSS-Bi-Metall Lochsäge 42 mm	42			137	205	105	135	270	305	270
52057747	HSS-Bi-Metall Lochsäge 43 mm	43			91	195	100	130	260	295	250
52057748	HSS-Bi-Metall Lochsäge 44 mm	44			91	190	95	125	250	285	230
52057749	HSS-Bi-Metall Lochsäge 45 mm	45			91	190	95	125	250	285	230
52057750	HSS-Bi-Metall Lochsäge 46 mm	46			137	180	90	120	240	270	210
52057751	HSS-Bi-Metall Lochsäge 48 mm	48	Pg 36		91	180	90	120	240	270	210
52057752	HSS-Bi-Metall Lochsäge 50 mm	50		ISO 50	91	170	85	115	230	255	200
52057753	HSS-Bi-Metall Lochsäge 51 mm	51			137	165	80	110	220	245	200
52057754	HSS-Bi-Metall Lochsäge 52 mm	52			137	137	165	80	110	220	245
52057755	HSS-Bi-Metall Lochsäge 53 mm	53			137	137	160	80	105	210	240
52057756	HSS-Bi-Metall Lochsäge 54 mm	54	Pg 42		137	160	80	105	210	240	190
52057757	HSS-Bi-Metall Lochsäge 55 mm	55			137	150	75	100	200	225	185
52057758	HSS-Bi-Metall Lochsäge 57 mm	57			227	150	75	100	195	225	185
52057760	HSS-Bi-Metall Lochsäge 59 mm	59			137	140	70	95	190	220	180
52057761	HSS-Bi-Metall Lochsäge 60 mm	60	Pg 48		137	135	70	90	180	205	180

Art.-Nr.	Artikel	Lochergröße mm	Norm-Größe		Gewicht g	Empfohlene Schnittgeschwindigkeit U/min. f.					
			Pg	ISO		Stahlblech	Werkzeug und Edel- stahl	Gusseisen	NE-Metall	Aluminium	Holz
52057762	HSS-Bi-Metall Lochsäge 63 mm	63		ISO 63	182	130	65	85	175	200	175
52057763	HSS-Bi-Metall Lochsäge 65 mm	65			182	130	65	85	170	195	170
52057764	HSS-Bi-Metall Lochsäge 67 mm	67			182	125	60	80	160	185	165
52057765	HSS-Bi-Metall Lochsäge 68 mm	68			182	125	60	80	160	185	160
52057766	HSS-Bi-Metall Lochsäge 70 mm	70			182	120	55	80	160	180	160
52057767	HSS-Bi-Metall Lochsäge 73 mm	73			182	115	55	75	150	170	150
52057768	HSS-Bi-Metall Lochsäge 74 mm	74			182	115	55	75	150	170	150
52057769	HSS-Bi-Metall Lochsäge 75 mm	75			227	115	55	75	150	170	150
52057770	HSS-Bi-Metall Lochsäge 76 mm	76			227	110	55	70	140	165	145
52057771	HSS-Bi-Metall Lochsäge 80 mm	80			227	110	55	70	140	165	145
52057773	HSS-Bi-Metall Lochsäge 83 mm	83			273	105	50	70	140	155	140
52057774	HSS-Bi-Metall Lochsäge 86 mm	86			273	100	50	65	130	150	135
52057775	HSS-Bi-Metall Lochsäge 89 mm	89			273	95	45	65	130	145	130
52057776	HSS-Bi-Metall Lochsäge 92 mm	92			273	95	45	60	120	130	120
52057777	HSS-Bi-Metall Lochsäge 95 mm	95			318	95	45	60	120	135	110
52057778	HSS-Bi-Metall Lochsäge 98 mm	98			318	90	40	60	120	135	110
52057779	HSS-Bi-Metall Lochsäge 102 mm	102			318	85	10	55	110	130	100
50191772	HSS-Bi-Metall Lochsäge 105 mm	105			363	80	40	55	110	120	110
50191780	HSS-Bi-Metall Lochsäge 108 mm	108			363	80	40	55	110	120	110
50191799	HSS-Bi-Metall Lochsäge 111 mm	111			363	80	40	50	100	120	110
50191802	HSS-Bi-Metall Lochsäge 114 mm	114			409	75	40	50	100	105	100
50191810	HSS-Bi-Metall Lochsäge 121 mm	121			499	75	35	50	95	95	100
50191829	HSS-Bi-Metall Lochsäge 127 mm	127			545	65	35	45	90	90	100
50191837	HSS-Bi-Metall Lochsäge 140 mm	140			545	60	35	35	85	85	100
50191845	HSS-Bi-Metall Lochsäge 152 mm	152			636	55	35	35	75	75	100

HSS-Bi-Metall Lochsägensatz

- ▶ Zeitersparnis durch geringe Vibrations- und Wärmeentwicklung
- ▶ Variable Zahnteilung für einen gleichmäßigen Schnitt

Eigenschaften

- Aus M42 Hochleistungsstahl mit 8% Cobalt-Anteil
- Hohe Rundlaufgenauigkeit
- Geringerer Kraftaufwand beim Schneiden

geeignet für

- Metall, Messing, Glasfaser, NE-Metall, Gusseisen, Aluminium, Holz und Kunststoff, VA-Blech



Artikel	Art.-Nr.
HSS-Bi-Metall Lochsägensatz Elektro II	52059292SET
HSS-Bi-Metall Lochsägensatz Universalset	52059293SET
HSS-Bi-Metall Lochsägensatz ISO 16 bis 63	50069497SET
HSS-Bi-Metall Lochsägensatz Sanitär Set	52059294SET
HSS-Bi-Metall Lochsägensatz (830 PG)	50292099SET
HSS-Bi-Metall Lochsägensatz Elektro-Set	52059295SET
Elektro-Set mit Randversenker 35/68/75 mm	50125630SET

Elektro-Set mit Randversenker



Eigenschaften

- Hohlwanddosen lassen sich bündig mit der Wand montieren.
- Randversenker mit zwei spezialgehärteten Schneidzähnen

geeignet für

- Stahl, Buntmetalle, Aluminium, Gusseisen, rostfreien Stahl, Holz, Kunststoff und Baumaterialien

Lieferumfang

- Bestehend aus Lochsägen 35 mm, 68 mm, 75 mm, Randversenker für 68 mm Lochsäge, Aufnahmeschaft mit Führungsbohrer und Kontermutter für Lochsägen 32 - 152 mm und Ersatz HSS-Führungsbohrer \varnothing 6,35 mm

Artikel	Art.-Nr.	
Elektro-Set mit Randversenker 35/68/75 mm	50125630SET	
Lieferumfang	Art.-Nr.	Seite
HSS-Bi-Metall Lochsäge 35 mm	52057740	568
HSS-Bi-Metall Lochsäge 68 mm	52057765	569
HSS-Bi-Metall Lochsäge 75 mm	52057769	569
Randversenker für Lochsäge 68 mm	52033839	570
Aufnahmeschaft 8,6 mm für HSS-Bi-Metall Lochsägen 32 - 152 mm	52057781	570
Koffer für Lochsägen Sets	52059258	570

Aufnahmeschaft für HSS-Bi-Metall Lochsägen 14 - 30 mm



geeignet für

- Die Größen von 14 mm - 30 mm

Artikel	Art.-Nr.
Aufnahmeschaft 6,3 mm	50371576
Aufnahmeschaft 7,9 mm	50385224
Aufnahmeschaft 8,6 mm	52057780
Aufnahmeschaft 11,1 mm	50371550

Aufnahmeschaft für HSS-Bi-Metall Lochsägen 32 - 152 mm

geeignet für

- Die Größen von 32 mm - 51 mm
- Die Größen von 32 mm - 152 mm

Artikel	Art.-Nr.
Aufnahmeschaft 7,9 mm für HSS-Bi-Metall Lochsägen 32 - 51 mm	50371541
Aufnahmeschaft 8,6 mm für HSS-Bi-Metall Lochsägen 32 - 152 mm	52057781
Aufnahmeschaft 11,1 mm für HSS-Bi-Metall Lochsägen 32 - 152 mm	50371568



SDS Aufnahmeschaft für HSS-Bi-Metall Lochsägen

geeignet für

- Die Größen von 32 mm - 152 mm
- Die Größen von 14 mm - 30 mm

Artikel	Art.-Nr.
SDS Aufnahmeschaft für HSS-Bi-Metall Lochsägen 14 - 30 mm	50069691
SDS Aufnahmeschaft für HSS-Bi-Metall Lochsägen 32 - 152 mm	50069292



Auswechselbarer Zentrierbohrer für Aufnahmeschaft HSS-Bi-Metall Lochsägen

Artikel	Art.-Nr.
Auswechselbarer Zentrierbohrer für Aufnahmeschaft HSS-Bi-Metall Lochsägen	52057782



Kwik Change Hartmetall-Lochsäge



► Mit Bajonett-Verschluss für schnelles Wechseln der Lochsäge

Eigenschaften

- Ausstoßfeder drückt das gesägte Metall aus der Lochsäge heraus
- Dreikantaufnahmechaft 9,5 mm bei 50057529
- Dreikantaufnahmechaft 12,7 mm bei 50057537

geeignet für

- Stahl, rostfreien Stahl, NE-Metalle, Kunststoffe, Leichtbauplatten und Holz bis 4,5 mm Stärke

Bestellinfo

- Aufnahmechäfte sind nicht im Lieferumfang enthalten, diese bitte separat bestellen
- Lochsägen 19 - 54 mm - Aufnahmechaft 50057529
- Lochsägen 64 - 76 mm - Aufnahmechaft 50057537

Artikel	Effektivmaß mm	Norm-Größe		Art.-Nr.
		Pg	ISO	
Kwik Change Hartmetall-Lochsägen 19 mm	19	Pg 11		50056930
Kwik Change Hartmetall-Lochsägen 22 mm	22,2	Pg 16		50056956
Kwik Change Hartmetall-Lochsägen 25 mm	25,4		ISO 25	50056964
Kwik Change Hartmetall-Lochsägen 29 mm	28,6	Pg 21		50056972
Kwik Change Hartmetall-Lochsägen 31 mm	31			50056980
Kwik Change Hartmetall-Lochsägen 32 mm	31,8		ISO 32	50056999
Kwik Change Hartmetall-Lochsägen 35 mm	34,9			50057006
Kwik Change Hartmetall-Lochsägen 37 mm	36,5	Pg 29		50059599
Kwik Change Hartmetall-Lochsägen 38 mm	38,1			50057014
Kwik Change Hartmetall-Lochsägen 45 mm	44,4			50057022
Kwik Change Hartmetall-Lochsägen 51 mm	50,8			50057030
Kwik Change Hartmetall-Lochsägen 54 mm	54	Pg 42		50059602
Kwik Change Hartmetall-Lochsägen 64 mm	63,5		ISO 63	50057057
Kwik Change Hartmetall-Lochsägen 76 mm	76,2			50057073

Kwik Change Hartmetall-Lochsägensatz

▶ Mit Bajonett-Verschluss für schnelles Wechseln der Lochsäge

Eigenschaften

- Aufnahmeschaft 50057529
- Ausstoßfedern - drückt das gesägte Material aus der Lochsäge heraus

geeignet für

- Stahl, rostfreier Stahl, NE-Metalle, Kunststoffe, Leichtbauplatten und Holz bis 4,5 mm Stärke



Artikel	Art.-Nr.
Kwik Change Hartmetall-Lochsägensatz PG 16, PG 21, 35 mm, 45 mm, ISO 50	50057669
Kwik Change Hartmetall-Lochsägensatz PG 16, PG 21, 35 mm	50058207

Kwik Change Aufnahmeschaft

geeignet für

- Die Größen 16 mm - 58 mm; 60 mm - 76 mm

Bestellinfo

- Aufnahmeschäfte sind nicht im Lieferumfang enthalten, diese bitte separat bestellen



Artikel	Art.-Nr.
Kwik Change Aufnahmeschaft 16 - 58 mm	50057529
Kwik Change Aufnahmeschaft 60 - 76 mm	50057537

Zentrierbohrer für Aufnahmeschaft

Artikel	Art.-Nr.
Zentrierbohrer für Aufnahmeschaft 50057529	50057618
Zentrierbohrer für Aufnahmeschaft 50057537	50057626



HKP Hartmetall-Lochsäge



- ▶ Optimale Spanabführung durch extra große Zahnverteilung
- ▶ Kein Zusetzen oder Festbrennen der Hartmetallzähne

Eigenschaften

- Spannring ermöglicht ein leichtes Entfernen des Bohrkerns
- Maximale Schnitttiefe: 60 mm
- Über zwei Drittel der Gesamtlänge laufende eingestochene Spannring

geeignet für

- Holz, Spanplatten, beschichtete Holzplatten, Hartpappe, PVC, Glasfaser, Gipskarton, Gasbeton, Ytonsteine und Tonziegel

Artikel	Art.-Nr.
HKP Hartmetallochsäge 35 mm ohne Aufnahmeschaft	52033834
HKP Hartmetallochsäge 68 mm ohne Aufnahmeschaft	52033835
HKP Hartmetallochsäge 74 mm ohne Aufnahmeschaft	52033837
HKP Hartmetallochsägen Satz 35,68 und 74 mm inkl. 3-flächen-Aufnahmeschaft, SDS-Aufnahmeschaft, HSS- und HM-Zentrierbohrer	52033833
HKP Hartmetallochsägen Satz 68 mm inkl. 3-flächen-Aufnahmeschaft, HSS- und HM-Zentrierbohrer, Randversenker	52034333

Zubehör	Art.-Nr.	Seite
3-Flächen Aufnahmeschaft 70 mm lang, Schaftdurchmesser 13 mm	52034328	574
SDS Aufnahmeschaft für HKP-Hartmetallochsäge	52034329	574

Hartmetall-Lochsäge



- ▶ Mit Hartmetallplatten besetzte Schnittkanten für eine lange Lebensdauer und saubere Schnitte
- ▶ Auswechselbare Kobaltstahl Zentrierbohrer mit einzigartiger Bohrspitze zur Verhinderung langer Späne

Eigenschaften

- Schneiden schnell, sauber und exakt Löcher in Edelstahl, Kupfer, Aluminium und Stahl
- Flansch begrenzt die Schnitttiefe
- Maximale Schnitttiefe: 10 mm
- Maximale Materialstärke: 4 mm

Artikel	Effektivmaß mm	Minimale Bohrfuttergröße mm	Norm-Größe		Empfohlene Schnittgeschwindigkeit U/min. f.		Art.-Nr.
			Pg	ISO	Edelstahl	Stahlblech	
Hartmetall-Lochsäge 19 mm (Pg 11)	19,0	6,4	Pg 11		550	800	50383248
Hartmetall-Lochsäge 22,2 mm (PG16)	22,2	6,4	Pg 16		475	690	50383264
Hartmetall-Lochsäge 25,4 mm	25,4	9,5		ISO 25	415	600	50383272
Hartmetall-Lochsäge 28,6 mm (PG21)	28,6	9,5	Pg 21		370	535	50383280
Hartmetall-Lochsäge 30,5 mm	30,5	9,5			345	500	50383299
Hartmetall-Lochsäge 31,7 mm	31,7	9,5			330	485	50383302
Hartmetall-Lochsäge 35 mm	35,0	9,5			300	435	50383310
Hartmetall-Lochsäge 38,1 mm	38,1	9,5			275	400	50383329
Hartmetall-Lochsäge 44,4 mm	44,4	9,5			235	340	50383337
Hartmetall-Lochsäge 50,8 mm	50,8	9,5		ISO 50	205	300	50383345
Hartmetall-Lochsäge 63,5 mm	63,5	12,7		ISO 63	165	240	50383361

Auswechselbare Zentrierbohrer für Hartmetall-Lochsägen

geeignet für

- Holz, Aluminium, Stahl, Kunststoff, Glasfaser und Edelstahl

Artikel	Art.-Nr.
Auswechselbare Zentrierbohrer für Hartmetall-Lochsägen 19 mm bis 50,8 mm	50398725
Auswechselbare Zentrierbohrer für Hartmetall-Lochsägen 63,5 mm	50383906



Hartmetall-Lochsägensatz

- ▶ Mit Hartmetallplatten besetzte Schnittkanten für eine lange Lebensdauer und saubere Schnitte
- ▶ Auswechselbare Kobaltstahl Zentrierbohrer mit einzigartiger Bohrspitze zur Verhinderung langer Späne
- ▶ Schneiden schnell, sauber und exakt Löcher in Edelstahl, Kupfer, Aluminium und Stahl

Eigenschaften

- Flansch grenzt die Schnitttiefe
- Maximale Schnitttiefe: 10 mm
- Maximale Materialstärke: 4 mm



Artikel	Art.-Nr.
Hartmetall-Lochsägensatz PG 16, PG 21 und 35 mm	50035991

Lieferumfang	Art.-Nr.	Seite
Hartmetall-Lochsäge 22,2 mm (PG16)	50383264	574
Hartmetall-Lochsäge 28,6 mm (PG21)	50383280	574
Hartmetall-Lochsäge 35 mm	50383310	574
Auswechselbare Zentrierbohrer für Hartmetall-Lochsägen 19 mm bis 50,8 mm	50398725	575
Kunststoffkoffer		

Stufe für Stufe *gratfrei.*

Präzise Stufenbohrer mit modernster CNC-Technik gefertigt.

Für gratfreies Bohren von Blechen, Rohren, NE-Metallen,
Edelstahl und Kunststoffen.

Die Stufenbohrer sind absolute Spitzenprodukte und werden
mithilfe modernster CNC-Technik gefertigt.



- Für Bohrbereiche von 3,2 mm bis 40 mm.
- Für eine Vielzahl an Materialien einsetzbar.
- Mit Spiralnut und Kantenbrecher.



*Die Stufenbohrer eignen sich für verschiedenste
Materialien und Oberflächen.*

Kein Grat zuviel dank Kantenbrecher: Kwik Stepper™ Stufenbohrer.

- ▶ Für gratfreies Bohren und Aufreiben von Blechen, Rohren, NE-Metallen, Edelstahl und Kunststoffen.
- ▶ **Zentrieren, Anbohren, Aufbohren und Entgraten in einem Arbeitsgang.**

Nutzen:

- ▶ Die Stufenbohrer lassen sich universell für eine Vielzahl von Materialien anwenden.



Spiralnut für mehr Bohrungen bei weniger Kraftaufwand.

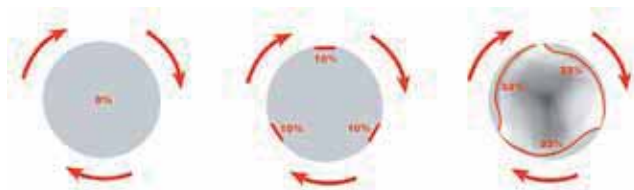
- ▶ Spiralnut (DBGM) ermöglicht Bohrungen mit weniger Kraftaufwand und **steigert die Schneidleistungen.**

Nutzen:

- ▶ Geringer Verschleiß durch geringeren Kraftaufwand.
- ▶ Die Bohrungen werden präziser und die Arbeit geht leichter von der Hand.

90 % Mitnahmefläche, 0 % durchrutschen: ROTASTOP®.

- ▶ Blitzschneller Werkzeugwechsel.
- ▶ **Höchste Drehmomentübertragung.**
- ▶ 90 % Mitnahmefläche an den Bohrern.



Nutzen:

- ▶ Ihre Arbeit wird effizienter, da die Bohrer nicht mehr durchrutschen können.
- ▶ Wechsel, die schneller zu bewerkstelligen sind.
- ▶ Bessere Kraftübertragung der Bohrer.

Was kann welcher Bohrer?

Stufenbohrer	Bohrbereich mm Ø	Stufenabmessungen mm Ø	Länge mm	Stufenanzahl	Schaft mm Ø	Rota-stop®
50344013	3,2 – 12,7	3,2 / 4,0 / 4,8 / 5,6 / 6,4 / 7,1 / 7,9 / 8,7 / 9,5 / 10,3 / 11,1 / 11,9 / 12,7	80	13	6,4	
50364022	4,8 – 12,7	4,8 / 6,4 / 7,9 / 9,5 / 11,1 / 12,7	80	6	6,4	
50344110	22,2	22,2	85	1	9,5	
50344030	4,8 – 22,2	4,8 / 6,4 / 7,9 / 9,5 / 11,1 / 12,7 / 14,3 / 15,9 / 17,5 / 19,1 / 20,6 / 22,2	85	12	9,5	
50300083	22,2 – 28,6	12,7 / 22,2 / 28,6	57	3	9,5	
50364146	22,2 – 34,9	22,2 / 28,6 / 31,0 / 31,8 / 34,9	73	5	9,5	
50360183	9,7	Vorbohrer für Greenlee-Zugbolzen Ø 9,5 mm	40	1	6,4	
50344102	12,7	Vorbohrer für Greenlee-Zugbolzen Ø 11,1 mm	40	1	6,4	
50360205	Pg 7 – 21	Pg7 / Pg9 / Pg11 / Pg13 / Pg16 / Pg21/30,5 mm	90	7	9,5	
50360221	ISO 16 – 32	Für ISO-Größen 16 / 20 / 25 / 32	80	4	9,5	
50069845	4 – 12	4,0 / 5,0 / 6,0 / 7,0 / 8,0 / 9,0 / 10,0 / 11,0 / 12,0	80	9	6,0	✓
50069853	4 – 20	4,0 / 6,0 / 8,0 / 10,0 / 12,0 / 14,0 / 16,0 / 18,0 / 20,0	67	9	8,0	✓
50069861	6 – 30	6,0 - 30,0 (alle 2,0)	98	13	10,0	✓
50069870	6 – 36	6,0 - 36,0 (alle 3,0)	82	11	12,0	✓
50069888	ISO 12 – 40	Für ISO-Größen 12 / 16 / 20 / 25 / 32 / 40	110	6	12,0	✓

Kwik Stepper™ Stufenbohrer



Eigenschaften

- Für gratfreies Bohren von Blechen, Rohren, NE Metallen, V2A und Kunststoffen.
- Bohrbereich von 3,2 mm - 34,9 mm

geeignet für

- Das Aufreihen von Blechen, Rohren, NE Metallen, V2A und Kunststoff

Artikel	Bohrbereich Ø	Stufenabmessungen Ø	Gesamtlänge	Stufenanzahl	Schaft Ø	Art.-Nr.
	mm	mm	mm		mm	
Kwik Stepper™ Stufenbohrer 3,2 - 12,7 mm	3,2 - 12,7	3,2 / 4,0 / 4,8 / 5,6 / 6,4 / 7,1 / 7,9 / 8,7 / 9,5 / 10,3 / 11,1 / 11,9 / 12,7	80	13	6,4	50344013
Kwik Stepper™ Stufenbohrer 4,8 - 12,7 mm	4,8 - 12,7	4,8 / 6,4 / 7,9 / 9,5 / 11,1 / 12,7	80	6	6,4	50364022
Kwik Stepper™ Stufenbohrer 22,2 mm	22,2	22,2	85	1	9,5	50344110
Kwik Stepper™ Stufenbohrer 4,8 - 22,2 mm	4,8 - 22,2	4,8 / 6,4 / 7,9 / 9,5 / 11,1 / 12,7 / 14,3 / 15,9 / 17,5 / 19,1 / 20,6 / 22,2	85	12	9,5	50344030
Kwik Stepper™ Stufenbohrer 22,7 - 28,6 mm	22,7 - 28,6	12,7 / 22,2 / 28,6	57	3	9,5	50300083
Kwik Stepper™ Stufenbohrer 22,2 - 34,9 mm	22,2 - 34,9	22,2 / 28,6 / 31,0 / 31,8 / 34,9	73	5	9,5	50364146
Kwik Stepper™ Stufenbohrer 9,7 mm	9,7	Vorbohrer für Greenlee-Zugbolzen Ø 9,5 mm	40	1	6,4	50360183
Kwik Stepper™ Stufenbohrer 12,7 mm	12,9	Vorbohrer für Greenlee-Zugbolzen Ø 11,1	40	1	6,4	50344102
Kwik Stepper™ Stufenbohrer Pg 7-21	Pg 7-21	Pg7 / Pg9 / Pg11 / Pg13 / Pg16 / Pg21 / 30,5	90	7	9,5	50360205
Kwik Stepper™ Stufenbohrer ISO 16-32	ISO 16 – 32	ISO 16 / 20 / 25 / 32	80	4	9,5	50360221

Kwik Stepper™ Stufenbohrer mit ROTASTOP®-Schaft

- ▶ Höhere Standzeit
- ▶ Geringer Kraftaufwand
- ▶ Bessere Schneidleistung
- ▶ Ruhigeres Arbeiten
- ▶ Geringere Gratbildung



Eigenschaften

- Bohrbereich von 4 mm - 40,5 mm

geeignet für

- Das Aufreißen von Blechen, Rohren, NE Metallen, V2A (bedingt geeignet) und Kunststoff



Artikel	Bohrbereich Ø	Stufenabmessungen Ø	Gesamtlänge	Stufenanzahl	Schaft Ø	Art.-Nr.
	mm	mm	mm		mm	
Kwik Stepper™ Stufenbohrer mit ROTASTOP®-Schaft 4 - 12 mm	4 – 12	4,0 / 5,0 / 6,0 / 7,0 / 8,0 / 9,0 / 10,0 / 11,0 / 12,0	80	9	6,0	50069845
Kwik Stepper™ Stufenbohrer mit ROTASTOP®-Schaft 4 - 20 mm	4 – 20	4,0 / 6,0 / 8,0 / 10,0 / 12,0 / 14,0 / 16,0 / 18,0 / 20,0	67	9	8,0	50069853
Kwik Stepper™ Stufenbohrer mit ROTASTOP®-Schaft 6 - 30 mm	6 – 30	6,0 / 8,0 / 10,0 / 12,0 / 14,0 / 16,0 / 18,0 / 20,0 / 22,0 / 24,0 / 26,0 / 28,0 / 30,0	98	13	10,0	50069861
Kwik Stepper™ Stufenbohrer mit ROTASTOP®-Schaft 6 - 36 mm	6 – 36	6,0 / 9,0 / 12,0 / 15,0 / 18,0 / 21,0 / 24,0 / 27,0 / 30,0 / 33,0 / 36,0	85	11	12,0	50069870
Kwik Stepper™ Stufenbohrer mit ROTASTOP®-Schaft ISO 12 - 40 mm	ISO 12 - 40	Für ISO Größen 12 / 16 / 20 / 25 / 32 / 40	110	6	12,0	50069888

Kwik Stepper™ Stufenbohrersatz

- ▶ Höhere Standzeiten
- ▶ Geringer Kraftaufwand
- ▶ Bessere Schneidleistung
- ▶ Ruhigeres Arbeiten
- ▶ Geringere Gratbildung

Eigenschaften

- Bohrbereich von 4 - 30 mm

geeignet für

- Das Aufreißen von Blechen, Rohren, NE Metallen, V2A (bedingt geeignet) und Kunststoff



Artikel	Art.-Nr.	
Kwik Stepper™ Stufenbohrersatz	50069900	
Lieferumfang	Art.-Nr.	Seite
Kwik Stepper™ Stufenbohrer mit ROTASTOP®-Schaft 4 - 12 mm	50069845	579
Kwik Stepper™ Stufenbohrer mit ROTASTOP®-Schaft 4 - 20 mm	50069853	579
Kwik Stepper™ Stufenbohrer mit ROTASTOP®-Schaft 6 - 30 mm	50069861	579

Kombi Bit Set in Kunststoffkassette M 3 - M 10

► 3 Arbeitsgänge in 1 - Kernlochbohren, Gewindeschneiden und Entgraten

geeignet für

- Die Bearbeitung von St37, NE Metallen und Kunststoffen



Artikel	Art.-Nr.	
Kombi Bit Set in Kunststoffkassette M 3 - M 10	50116304	
Lieferumfang	Art.-Nr.	Seite
Kombi Bit M3	50116312	580
Kombi Bit M4	50116320	580
Kombi Bit M5	50116339	580
Kombi Bit M6	50116347	580
Kombi Bit M8	50116355	580
Kombi Bit M10	50116363	580
Kombi Bit Halter	50116371	580