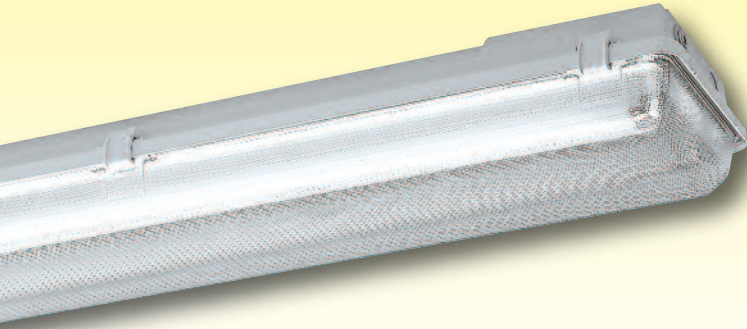


NEU

Polyester Feuchtraum-Wannenleuchten für den Einsatz in landwirtschaftlichen Betriebsstätten Baureihen 163/164... LW



Einsatzbereiche:

Stallungen, feuchte, nasse und staubige Räume in landwirtschaftlichen Betriebsstätten, Räume in denen wegen erhöhter Brandgefahr durch brennbare Stäube Leuchten mit begrenzter Oberflächentemperatur ∇ -Zeichen (früher ∇/∇) gefordert sind, z.B. Futtermittel oder Einstreu bei Tierhaltung.

Ausführung:

Gehäuse: Glasfaserverstärktes Polyester, eingelegte Profildichtung mit geschlossener Porenstruktur.

Abschlusswanne: PMMA klar, perlstrukturiert, mit Schlagzähkomponente.

Verschlußklammern: Kunststoff einteilig (KK).

Reflektor: Stahlblech weiß, aushängbar.

Elektrischen Komponenten: Auf Reflektor montiert, Drehverschlüsse zur Schnellmontage.

Fassungen: Speziell entwickelte Lampen- und Starterfassungen mit korrosionsgeschützten Metallteilen.

Anschlussklemme: 3-polig mit Lösetaster. Kabeleinführung: Variabel, stirn-, längs- und oberseitig vorgepresst, 1 Kabeleinführung je Stirnseite geöffnet. 2 Verschlussstopfen M20.

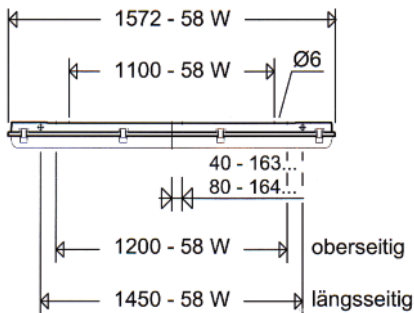
Befestigung: 2 Befestigungspunkte, Dichtungen und U-Scheiben liegen bei.

Optionen:

Siehe „Weitere Baureihen/Ausführungen“.

Hinweis:

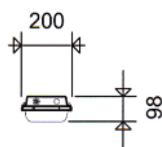
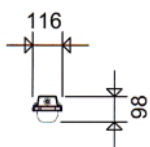
Zur Vermeidung von Kondenswasserbildung dürfen die Leuchten in feuchten Räumen nicht direkt an ungedämmten Montageflächen befestigt werden!



Zusätzliche Kabeleinführungen (mit Presshaut).

Baureihe 163 158 LW

Baureihe 164 258 LW



Standardmäßig mit vorgepressten, zusätzlichen Leitungseinführungen für einseitige REIN-RAUS-Verdrahtung:

Die variable Kabeleinführung ermöglicht eine optimale Anpassung an alle örtlichen Gegebenheiten und erspart durch einseitige REIN-RAUS-Verdrahtung die klassische Durchgangsverdrahtung.

Qualität von SCHUCH - Vorteile für Sie:

- **Ammoniakbeständige Ausführung für den harten Einsatz in Stallungen**
 - robustes, verlustarmes Vorschaltgerät
 - Verwendung von korrosionsgeschützten Spezialfassungen
 - „ ∇ “-Kennzeichen zur Verwendung in Räumen mit brennbaren Stäuben gemäß den Forderungen der VDE 0100 und des Verbands der Sachversicherer (VdS)
- **Qualitäts-Feuchtraumleuchte mit überdurchschnittlicher mechanischer Festigkeit**
 - Gehäuse mit hoher Schlagfestigkeit (Wandstärke > 1,5mm)
 - PMMA-Wanne mit überdurchschnittlich hoher mechanischer Stabilität (Schlagzähkomponente)
 - sichere Abdichtung durch alterungs- und chemikalienbeständige Profildichtung
- **montagefreundlich und wartungsarm**
 - langlebiges verlustarmes Vorschaltgerät, praktisch wartungsfrei, keine systembedingten Frühausfälle bzw. keine begrenzte Lebensdauer wie beim EVG
 - problemlose 1-Mann-Montage (2-Punkt-Aufhängung)
 - variable Kabeleinführung ermöglicht optimale Anpassung an alle örtlichen Gegebenheiten
 - schnelle und kostengünstige einseitige REIN-RAUS-Verdrahtung anstelle der klassischen Durchgangsverdrahtung möglich

163/164... LW

IP65

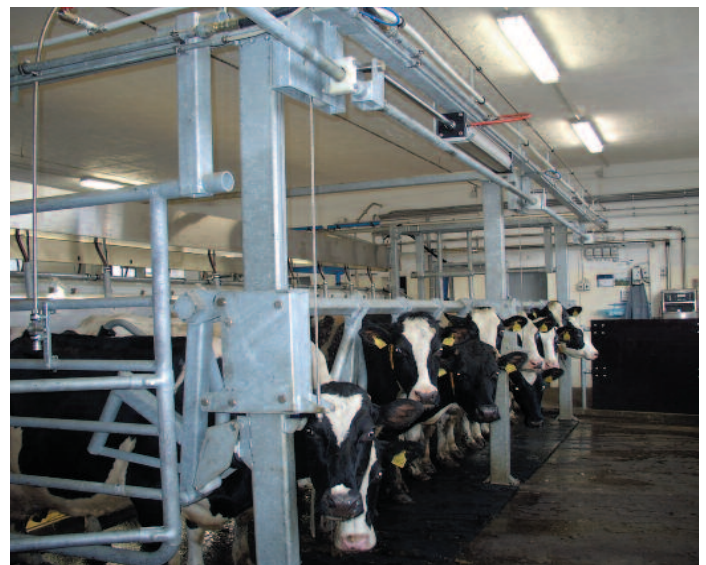
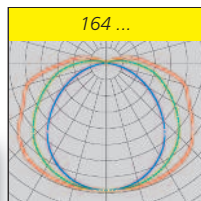
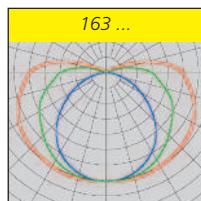


FF siehe „Technischer Anhang“



Type	Artikel-Nr.	Lampen Watt	Gewicht ca. kg
163 158 LW	16300 0902 ¹⁾	1 x T 26/58 W	3,4
164 258 LW	16400 0902 ¹⁾	2 x T 26/58 W	5,9

1) Induktiv



Weitere Baureihen / Ausführungen

- Edelstahlklammern (KE)
- einseitige REIN-RAUS-Verdrahtung
- Durchgangsverdrahtung bis 7 x 2,5 mm² bzw. 5 x 4 mm²