



# Wir präsentieren: **NEU** in unserem Sortiment !

Rennertypen  
direkt am Lager

## Professionelle Leuchten von **PHILIPS** - der weltweiten Nr.1 für Beleuchtungslösungen.



### EFix TCS260 T5-Anbau- / Pendelleuchten

- Innovative T5-Leuchte als kombinierte Anbau- / Pendelleuchte
- Auch mit Multiwatt-EVGs für mehr Flexibilität
- Bildschirmtauglich rundumentblendet nach EN12464-1 verfügbar
- Als direkt oder direkt-indirekte strahlende Pendelleuchte einsetzbar
- Installation als Lichtbandanordnung möglich



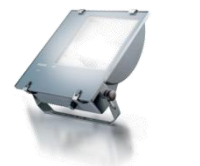
### Finess TCS198 T8-Anbau- / Pendelleuchte

- Funktionale und klassische T8-Leuchte als Anbauleuchte
- Mit optionalem Pendelset auch als direkt strahlende Pendelleuchte einsetzbar
- Bildschirmtauglich rundumentblendet nach EN12464-1 verfügbar
- Auch für Durchgangsverdrahtung geeignet



### TBS166 T5-Einlegeleuchte

- Funktionale und klassische T5-Leuchte als Einlegeleuchte
- Einfacher elektrischer Steck-Anschluss – von außen zugänglich
- Lieferung inklusive vormontierter Lampen (einlege-fertig)
- Bildschirmtauglich rundumentblendet nach EN12464-1
- Einfache Wartung durch Optik mit Schnellmontage-Clip-System



### Tempo RVP 151 / 251 / 351-Scheinwerfer

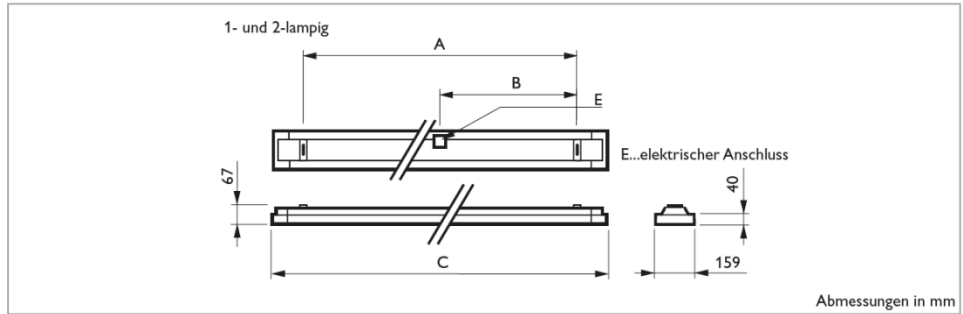
- Kompakte und robuste Scheinwerfer-Familie mit 3 Baugrößen
- Universelle Verwendung durch schwenkbaren Montagebügel
- Gradskala zum einfachen Ausrichten
- Abklappbare Frontscheibe für einfachen, schnellen Lampenwechsel
- Korrosionsgeschütztes Gehäuse aus Aluminiumdruckguss





## EFix TCS260 Anbau- und Pendelleuchte in Einem – mit intelligentem Multi-Watt-EVG

- Sehr flexible 1- oder 2-flamige T5-Leuchten in modernem Design
- Abhänge-Set zur Umfunktionierung als Pendelleuchte verfügbar
- Intelligente Multiwatt-EVG (HFPI 35W/49/80W oder 28W/54W)
- Abnehmbares Oberteil zur direkt-indirekt strahlenden Pendelleuchte
- Bildschirmplatzgeeignete rundumentblendete OLC-Optiken nach Norm EN12464-1
- Auch mit integrierter Lichtregelung verfügbar
- Schutzklasse I, Schutzart IP 20
- Sehr kompakt, eine Gehäusebreite für 1- oder 2-lampige Leuchten
- Optimal für die Büro- und Schulbeleuchtung
- Steckanschlussklemme - von außen zugänglich (diese kann auch zur Weiterverdrahtung genutzt werden)
- Kupplungsstück ermöglicht auch Lichtband-Montage
- Optimal für die Büro- und Schulbeleuchtung



Produkttype	Ausführung	A (mm)	B (mm)	C (mm)	Gewicht (KG)	Schutzklasse	Bestell-Nr.
TCS260 2x28/54W HFPI D6 WH	Multiwatt EVG, D6-Optik, Weiss	1000	500	1241	3,1	I	4294052
TCS260 2x35/49/80W HFPI D6 WH	Multiwatt EVG, D6-Optik, Weiss	1300	650	1541	3,8	I	4294054
TCS260 2x28/54W HFPI D6 SI	Multiwatt EVG, D6-Optik, Silber	1000	500	1241	3,1	I	4294056
TCS260 2x35/49/80W HFPI D6 SI	Multiwatt EVG, D6-Optik, Silber	1300	650	1541	3,5	I	4294059
<i>weitere Ausführungen verfügbar...</i>	...	...	...	...	...	...	...
ZCS260 SME-3-SI Pendelset SI	Pendelset Silber (inkl. Elektrokabel)	-	-	-	-	-	4294072
ZCS260 SME-3-WH Pendelset WH	Pendelset Weiss (inkl. Elektrokabel)	-	-	-	-	-	4294073
ZCS260 CPS-WH	Kupplungsstück mit Abhängung, Weiss	-	-	-	-	-	4496114
ZCS260 CPS-SI	Kupplungsstück mit Abhängung, Silber	-	-	-	-	-	4496113

Alle verfügbaren Ausführungen und technischen Informationen: [http://download.p4c.philips.com/l4bt/3/323274/efix\\_tcs260\\_323274\\_ffs\\_deu.pdf](http://download.p4c.philips.com/l4bt/3/323274/efix_tcs260_323274_ffs_deu.pdf)

### Zubehör:

### Beispiel-Abbildungen:



Pendelset Silber



Pendelset Weiß



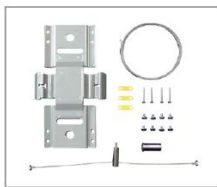
Mit Pendelset:



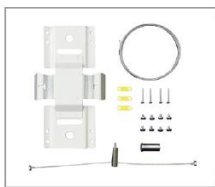
Mit Decken-Montage-Bügel:



Direkt-indirekt strahlend:



Silbernes Kupplungsstück



Weißes Kupplungsstück



Mit Pendelset & Kupplung:



Mit Kupplungsstück:

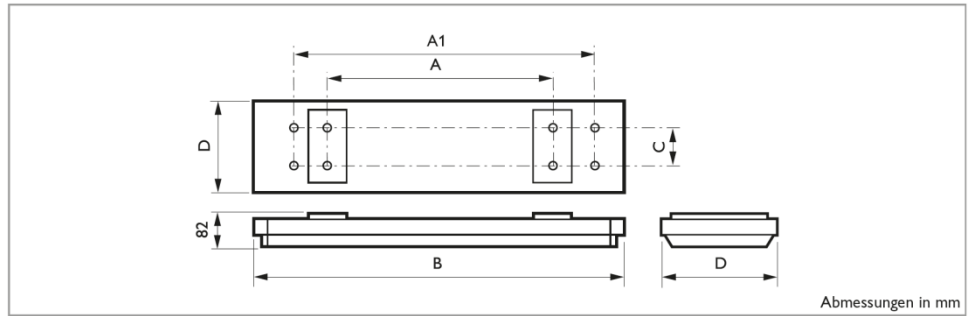


Direkt strahlend:



## Finess TCS198 Anbau- / Pendelleuchte – Klassisches Design einfach montiert

- 1- oder 2-flamige T8-Leuchten in schlichtem, klassischen Design
- Auch für Pendelanwendungen und Durchgangsverdrahtung geeignet
- Hochglänzende Parabolspiegeloptik mit 3D-Lamellen aus Aluminium, C6-1000
- Hohe Flexibilität - optionales Zubehör: Lichtregelsystem Luxsense für zusätzliche Energieeinsparung
- Schutzklasse I, Schutzart IP 20
- Einzeln oder in kontinuierlichen Reihen installierbar
- Optional 1- oder 3-stündige Notbeleuchtung erhältlich
- Lieferung mit Warmstart - EVG (HFP) oder regelbarem Warmstart - EVG 1-10V (HFR), ohne Lampe(n), inkl. Montageringen (LR) zur einfachen Installation.
- Optimal für die Büro- und Schulbeleuchtung



Produkttype	Ausführung	A (Anbau)	A1 (Pendel)	B (mm)	C (Pendel)	D (mm)	Gewicht (KG)	Schutzklasse	Bestell-Nr.
TCS198 2xTL-D58W HFP C6-1000 LR	Warmstart-EVG, C6-Optik	1.200	1.400	1.557	120	305	4,8	I	4551172
TCS198 1xTL-D58W HFP C6-1000 LR	Warmstart-EVG, C6-Optik	1.200	1.400	1.557	120	305	3,4	I	4551171
TCS198 2xTL-D36W HFP C6-1000 LR	Warmstart-EVG, C6-Optik	900	1.100	1.257	80	189	2,9	I	4494048
TCS198 1xTL-D36W HFP C6-1000 LR	Warmstart-EVG, C6-Optik	900	1.100	1.257	80	189	3,0	I	4494047
weitere Ausführungen verfügbar...	...	...	...	...	...	...	...	...	...
ZPH201 US	Pendelset (ohne Elektrokabel)	-	-	-	-	-	-	-	4493925
ZCS314 FT59	Durchgangsverdrahtungssatz	-	-	-	-	-	-	-	4493491
LRL1220 Luxsense	Tageslichtabhängige Regelung	-	-	-	-	-	-	-	4494111

Alle verfügbaren Ausführungen und technischen Informationen: [http://download.p4c.philips.com/l4bt/3/323271/finess\\_323271\\_ffs\\_deu.pdf](http://download.p4c.philips.com/l4bt/3/323271/finess_323271_ffs_deu.pdf)

### Zubehör:



Pendelset (o. Elektrokabel):



Luxsense:

### Beispiel-Abbildungen:



Mit Pendelset:



Anschluss-Klemme:



## TBS166 Einlegeleuchte – Effiziente und komplette TL5-Leuchte (inkl. Lampen)

- 3- und 4-lampige quadratische Einlegeleuchte für Systemdecken im Modul 625 mm
- Schnelle Installation – Einfach Einlegen
- Lieferung inklusive vormontierter Lampen und Bauschutz-Folie
- Mit von außen zugänglicher Steckanschlussklemme (PIP), auch zur Weiterverdrahtung geeignet
- Mit elektronischem Warmstart-EVG (HFP)
- Hervorragende Lichtqualität: bildschirmtauglich rundumtastend nach EN12464-1
- Einfache Wartung durch einseitig abhängbare Optik mit Schnellmontage-Clip-System
- Ideal für Büro- und Besprechungsräume, Korridore, Nebenräume, Klassen- und Verkaufsräume



Produkttyp	Ausführung	Leuchtenbetriebswirkungsgrad $\eta_{LB}$ (%)	Gewicht (KG)	Schutzklasse	Bestell-Nr.
TBS166 K 3x14W/840 HFP C6 PIP SC	Warmstart-EVG, 3x14W	70	3,1	I	3394717
TBS166 K 4x14W/840 HFP C6 PIP SC	Warmstart-EVG, 4x14W	70	3,3	I	3394716

K...KIT (inklusive TL5-Lampen, Lichtfarbe neutralweiß 4.000 K); SC...Sicherheitskabel (zur optionalen Verbindung mit einer festen Decke)

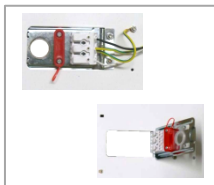
Alle verfügbaren Ausführungen und technischen Informationen:

[http://www.lighting.philips.de/pwc\\_li/de\\_de/connect/tools\\_literature/Broschueren\\_Datenblaetter\\_Leporellos/Assets/Leuchten\\_Datenblaetter/Innenleuchte\\_n/Philips\\_TL5\\_Einlegeleuchte\\_TBS166\\_082011.pdf](http://www.lighting.philips.de/pwc_li/de_de/connect/tools_literature/Broschueren_Datenblaetter_Leporellos/Assets/Leuchten_Datenblaetter/Innenleuchte_n/Philips_TL5_Einlegeleuchte_TBS166_082011.pdf)

### Beispiel-Abbildungen:



Steckanschlussklemme:



Steckanschlussklemme:



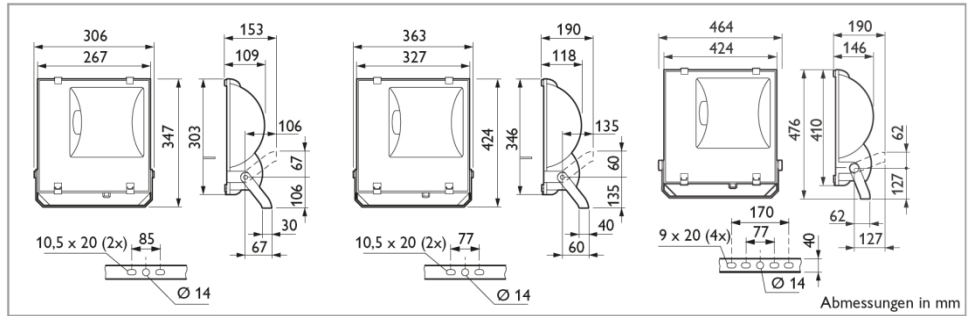
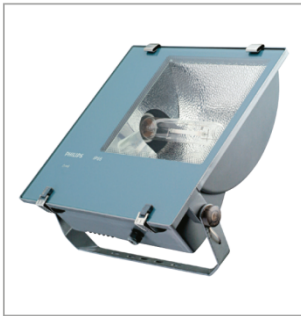
Einseitig abhängbare Optik:



Einseitig abhängbare Optik:

## Tempo RVP 151 / 251 / 351-Scheinwerfer – Kompakt, robust und vielfältig

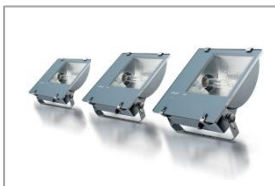
- Kompakte und robuste Strahler-Familie
- Universelle Verwendung durch schwenkbaren Montagebügel
- Gradskala zum einfachen Ausrichten
- Abklappbare Frontscheibe (thermisch gehärtetes Glas) für schnellen Lampenwechsel
- Hochwertiger asymmetr. o. symmetri Reflektor (eloxiertes Aluminium)
- Ausführungen K o. mit Angabe Lampe (inkl. Leuchtmittel)
- Korrosionsgeschütztes Gehäuse aus Aluminiumdruckguss
- Drei Baugrößen: Tempo RVP 151 / 251 / 351
- Gehäusefarbe: hellgrau pulverbeschichtet (RAL 9007)
- Schutzklasse: I, Schutzart: IP 65
- Ideal für Flächenbeleuchtung, Fassaden, Werbetafeln, architektonische Beleuchtung



Produkttyp	Ausführung	Gewicht (KG)	Schutz-klasse	Bestell-Nr.
RVP151 SON-T70W K IC A	asymmetrische Optik	4,1	I	4495032
RVP151 CDM-TD70W/830 IC A	asymmetrische Optik	4,1	I	4495028
<i>weitere Ausführungen verfügbar...</i>	...	...	...	...
RVP251 SON-T150W K IC A	asymmetrische Optik	6,9	I	4493647
RVP251 MHN-TD150W/842 IC A	asymmetrische Optik	6,9	I	4493643
RVP251 CDM-TD70W/830 IC A	asymmetrische Optik	6,1	I	4493641
RVP251 CDM-TD150W/830 IC A	asymmetrische Optik	6,9	I	4493639
<i>weitere Ausführungen verfügbar...</i>	...	...	...	...
RVP351 SON-T250W K IC A	asymmetrische Optik	8,6	I	4493655
RVP351 SON-T400W K IC A	asymmetrische Optik	10,4	I	4493657
RVP351 HPI-TP250W K IC A	asymmetrische Optik	7,7	I	4493651
RVP351 HPI-TP400W K IC A	asymmetrische Optik	10,1	I	4493653
<i>weitere Ausführungen verfügbar...</i>	...	...	...	...

Alle verfügbaren Ausführungen und technischen Informationen Tempo1: [http://download.p4c.philips.com/14bt/3/322906/tempo\\_1\\_322906\\_ffs\\_deu.pdf](http://download.p4c.philips.com/14bt/3/322906/tempo_1_322906_ffs_deu.pdf)  
 Alle verfügbaren Ausführungen und technischen Informationen Tempo2: [http://download.p4c.philips.com/14bt/3/323147/tempo\\_2\\_rvp251\\_323147\\_ffs\\_deu.pdf](http://download.p4c.philips.com/14bt/3/323147/tempo_2_rvp251_323147_ffs_deu.pdf)  
 Alle verfügbaren Ausführungen und technischen Informationen Tempo3: [http://download.p4c.philips.com/14bt/3/323212/tempo\\_3\\_rvp351\\_323212\\_ffs\\_deu.pdf](http://download.p4c.philips.com/14bt/3/323212/tempo_3_rvp351_323212_ffs_deu.pdf)

### Beispiel-Abbildungen:



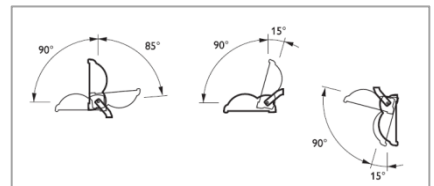
Tempo RVP151 / RVP251 / RVP351:



Gradskala:



Integriertes Vorschaltgerät:



Ausrichtungsmöglichkeiten: