



474520



Steckdose SCHUKO - in 45°-Stufen variable Einbaulage

Nennspannung	250 V AC	Nennspannung: 250 V~
Nennstrom	16 A	Nennstrom: 16 A
Verbindungsklemmen	nach VDE 0620-1	
Bauart	nach DIN 49440	mit Steckklemmen
		- mit Steckklemmen

Farbe	VPE	PrGr	Preis	Best.-Nr.
polarweiß glänzend	10	B04	14,59 € / St.	474520
schwarz glänzend	10	B04	14,59 € / St.	474521



4755



Steckdose SCHUKO - erhöhter Berührungsschutz - in 45°-Stufen variable Einbaulage

Nennspannung	250 V AC	Verbindungsklemmen	nach VDE 0620-1
Nennstrom	16 A	Bauart	nach DIN 49440
Erhöhter Berührungsschutz (Kinderschutz)	nach VDE 0620-1		
		- mit Steckklemmen	

Farbe	VPE	PrGr	Preis	Best.-Nr.
polarweiß glänzend	10	B04	16,42 € / St.	4755
schwarz glänzend	10	B04	16,42 € / St.	475501



414520



Steckdose SCHUKO - Schraub-Liftklemmen - in 45°-Stufen variable Einbaulage

Nennspannung	250 V AC	Bauart	nach DIN 49440
Nennstrom	16 A		
Verbindungsklemmen	nach VDE 0620-1		
		- mit Schraub-Liftklemmen	

Farbe	VPE	PrGr	Preis	Best.-Nr.
polarweiß glänzend	10	B04	14,59 € / St.	414520
schwarz glänzend	10	B04	14,59 € / St.	414521

- Steckdosen mit erhöhtem Berührungsschutz (Kinderschutz) sind konform IEC 60884-1
- Verbindungsklemmen nach IEC 60884-1

Steckdose mit Schutzkontaktstift - erhöhter Berührungsschutz - in 45°-Stufen variable Einbaulage

Nennspannung	250 V AC	Verbindungsklemmen	nach IEC 60884-1
Nennstrom	16 A		
Erhöhter Berührungsschutz (Kinderschutz)	nach IEC 60884-1	- 2-polig + Erde - mit Steckklemmen	

Farbe	VPE	PrGr	Preis	Best.-Nr.
polarweiß glänzend	10	B04	17,59 € / St.	676879
schwarz glänzend	10	B04	17,59 € / St.	67687901



676879



Steckdose mit Schutzkontaktstift - in 45°-Stufen variable Einbaulage - erhöhter Berührungsschutz - Schraub-Liftklemmen

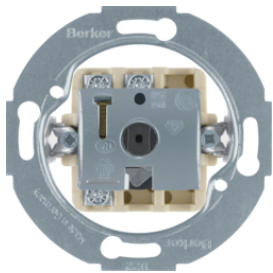
Nennspannung	250 V AC	Verbindungsklemmen	nach IEC 60884-1
Nennstrom	16 A		
Erhöhter Berührungsschutz (Kinderschutz)	nach IEC 60884-1	- 2-polig + Erde	

Farbe	VPE	PrGr	Preis	Best.-Nr.
polarweiß glänzend	10	B04	17,59 € / St.	676579
schwarz glänzend	10	B04	17,59 € / St.	67657901



676579





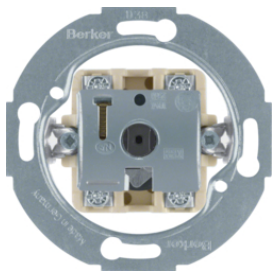
387600

Drehschalter

Nennspannung 250 V AC
Schaltstrom 10 AX

- mit Schraubklemmen
- Schaltfolge Serienschalter z. B. rechtsdrehend: 0 > 1 > 1+2 > 2 > 0

Bezeichnung	VPE	PrGr	Preis	Best.-Nr.
Drehschalter, Aus/Wechsel	1	B04	28,97 € / St.	387600
Drehschalter, Kreuz	1	B04	50,38 € / St.	387700
Drehschalter, Serien	1	B04	34,30 € / St.	387500



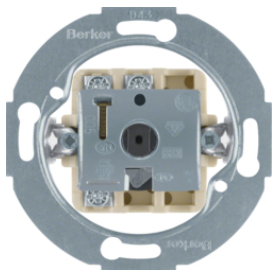
389300

Drehschalter, 2-polig Aus

Nennspannung 250 V AC
Schaltstrom 10 AX

- mit Schraubklemmen
- Schaltfolge Serienschalter z. B. rechtsdrehend: 0 > 1 > 1+2 > 2 > 0

Bezeichnung	VPE	PrGr	Preis	Best.-Nr.
Drehschalter, 2-polig Aus	1	B04	50,38 € / St.	389300



384600

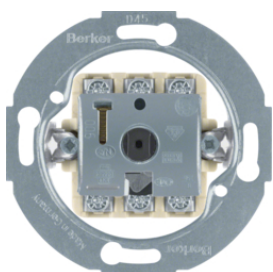
Drehtaster, Wechsler

Nennspannung 250 V AC
Taststrom 10 A

Ohne Zentralstück auch für Montage mit Glas- und Dekor-Abdeckplatten geeignet.

- mit Schraubklemmen

Bezeichnung	VPE	PrGr	Preis	Best.-Nr.
Drehtaster, Wechsler	1	B04	36,09 € / St.	384600



383800

Gruppen-Drehtaster 2-polig, getrennte Eingangsklemmen - 0-Stellung

Nennspannung 250 V AC
Taststrom 10 A

- auch als Jalousie-Serientaster geeignet
- mit Schraubklemmen
- Ohne Zentralstück auch für Montage mit Glas- und Dekor-Abdeckplatten geeignet.

Bezeichnung	VPE	PrGr	Preis	Best.-Nr.
Gruppen-Drehtaster 2-polig, getrennte Eingangsklemmen	1	B04	43,74 € / St.	383800



Zentralstück mit Knebel

- für Drehschalter und Drehtaster
- aus Kunststoff

Farbe	VPE	PrGr	Preis	Best.-Nr.
polarweiß glänzend	1	B04	11,30 € / St.	1647
schwarz glänzend	1	B04	11,30 € / St.	164701



1647

Zentralstück mit Knebel, Porzellan

- für Drehschalter und Drehtaster
- aus Porzellan
- Zentralstück der Serie 1930 Porzellan Made by Rosenthal

Farbe	VPE	PrGr	Preis	Best.-Nr.
polarweiß glänzend	1	B04	23,23 € / St.	164769
schwarz glänzend	1	B04	23,23 € / St.	164765



164769



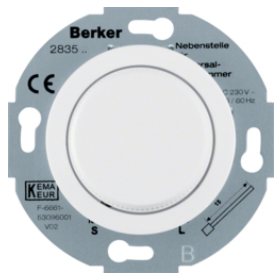
283410



Universal-Drehdimmer mit Zentralstück (R, L, C) - Sofrastung

Frequenz	50/60 Hz	Betriebsspannung: 230 V~
230 V Glüh- und Halogenlampen dimmbare, konventionelle Trafos	50/420 W	- mit Eingang für Nebenstellen-Einsatz für Universal-Drehdimmer
elektronische Trafos	50/420 VA	- Spannungsprüfung ohne Ausbau möglich
Anzahl Tronic- oder Leistungszusätze EB (R, L) - bei gleicher Lastart	max. 10	- Phasenan- oder Phasenabschnitt je nach Lastart, selbstlernend
Anzahl Universal-Leistungszusätze à 420 VA bei Phasenanschnitt	max. 5	- mit Helligkeitsspeicher
Anzahl Universal-Leistungszusätze à 500 W bei Phasenabschnitt	max. 10	- lampenschonender Softanlauf
Achsmaß Ø	4 mm	- mit Inkrementalgeber
		- erweiterbar durch Universal-Leistungszusätze Plus REG mit parallelgeschalteter Lastleitung
		- kurzschlussfest und überlastsicher (elektronische Sicherung)
		- mit Steckklemmen
		- Keine konventionellen Trafos gemeinsam mit elektronischen Trafos anschließen.

Farbe	VPE	PrGr	Preis	Best.-Nr.
polarweiß glänzend	1	B04	159,73 € / St.	283410
schwarz glänzend	1	B04	159,73 € / St.	283411



283510



Nebenstellen-Einsatz für Universal-Drehdimmer - Sofrastung

Frequenz	50/60 Hz	- als Nebenstelle für Universal-Drehdimmer
Anzahl Nebenstellen	max. 5	- Spannungsprüfung ohne Ausbau möglich
Achsmaß Ø	4 mm	- mit Inkrementalgeber
		- Zentralstück und Regulierknopf
		- mit Steckklemmen
Betriebsspannung: 230 V~		

Farbe	VPE	PrGr	Preis	Best.-Nr.
polarweiß glänzend	1	B04	80,66 € / St.	283510
schwarz glänzend	1	B04	80,66 € / St.	283511

Jalousie-Drehschalter 1-polig mit Zentralstück - Drehknopf

Nennspannung 250 V AC - mit Tastrastfunktion
 Schaltstrom 10 A - mit 0-Stellung
 - mit Schraubklemmen
 - Hinweise der Motorenhersteller beachten!

Farbe	VPE	PrGr	Preis	Best.-Nr.
polarweiß glänzend	1	B04	63,80 € / St.	3811
schwarz glänzend	1	B04	63,80 € / St.	381101



3811



Jalousie-Drehschalter 2-polig mit Zentralstück - Drehknopf

Nennspannung 250 V AC - mit Tastrastfunktion
 Schaltstrom 10 A - mit 0-Stellung
 - mit Schraubklemmen
 - Hinweise der Motorenhersteller beachten!

Farbe	VPE	PrGr	Preis	Best.-Nr.
polarweiß glänzend	1	B04	71,40 € / St.	3812
schwarz glänzend	1	B04	71,40 € / St.	381201



3812



Arretierungsscheibe für Jalousie-Drehschalter

- für den Umbau in Jalousie-Drehtaster

Bezeichnung	VPE	PrGr	Preis	Best.-Nr.
Arretierungsscheibe für Jalousie-Drehschalter	10	B01	2,27 € / St.	1861



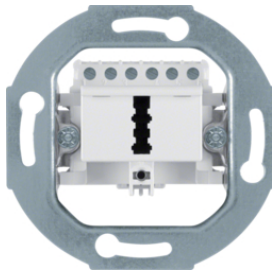
1861

SERIE 1930

KOMMUNIKATIONS- / MULTIMEDIATECHNIK



TAE Steckdose 6 F+N



Nennspannung
Belastung je Stromkreis
Übergangswiderstand
Leiter Ø
Einbautiefe

125 V
max. 10 VA
< 20/30 mΩ
max. 1 mm
22 mm

Bauart

nach DIN 41715

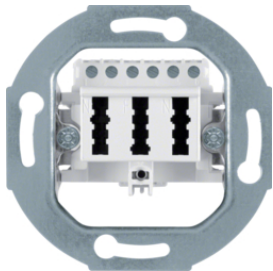
- 6-polig für 1 Amtsleitung
- für 1 Telefon oder 1 Zusatzeinrichtung
- mit Schraubklemmen

Farbe	VPE	PrGr	Preis	Best.-Nr.
polarweiß matt	10	B01	5,98 € / St.	448709
schwarz matt	10	B01	5,98 € / St.	448705

448709



TAE Steckdose 3x6 NFN



Nennspannung
Belastung je Stromkreis
Übergangswiderstand
Leiter Ø
Einbautiefe

125 V
max. 10 VA
< 20/30 mΩ
max. 1 mm
22 mm

Bauart

nach DIN 41715

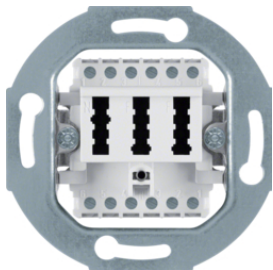
- 3 x 6-polig für 1 Amtsleitung
- für 1 Telefon und 2 Zusatzeinrichtungen
- mit Schraubklemmen

Farbe	VPE	PrGr	Preis	Best.-Nr.
polarweiß matt	10	B01	8,98 € / St.	450009
schwarz matt	10	B01	8,98 € / St.	450005

450009



TAE Steckdose 2x6/6 NFF



Nennspannung
Belastung je Stromkreis
Übergangswiderstand
Leiter Ø
Einbautiefe

125 V
max. 10 VA
< 20/30 mΩ
max. 1 mm
22 mm

Bauart

nach DIN 41715

- 2 x 6/6-polig für 2 Amtsleitungen
- für 2 Telefone und 1 Zusatzeinrichtung
- mit Schraubklemmen

Farbe	VPE	PrGr	Preis	Best.-Nr.
polarweiß matt	10	B01	8,98 € / St.	454409
schwarz matt	10	B01	8,98 € / St.	454405

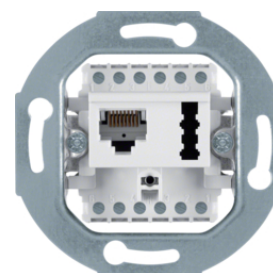
454409



UAE/TAE Steckdose 8(6)-polig/6 F+N Kat.3



Nennspannung	125 V DC	Kat.3	nach TIA/IAE-568-B.2
Nennstrom	1 A		
Übergangswiderstand	< 20 mΩ		
Übertragungsbandbreite	max. 16 MHz	- 2 x 6/6-polig für 2 Amtsleitungen	
Leitungs-Ø	max. 1 mm	- für 2 Geräte, Telefone oder Zusatzeinrichtungen	
Einbautiefe	22 mm	- für Stecker RJ11, RJ12 und RJ45, ISDN-fähig	
		- mit Schraubklemmen	



458809

Farbe	VPE	PrGr	Preis	Best.-Nr.
polarweiß matt	10	B01	16,96 € / St.	458809
schwarz matt	10	B01	16,96 € / St.	458805



Zentralstück mit TAE-Ausschnitt - ausbrechbar



- auch für TDO-Steckdose
- auch für KNX-Anwendungen: Datenschnittstelle USB UP

Farbe	Technische Ausführung	VPE	PrGr	Preis	Best.-Nr.
polarweiß glänzend	mit 2 ausbrechbaren Öffnungen	10	B04	10,65 € / St.	1040
schwarz glänzend	mit 2 ausbrechbaren Öffnungen	10	B04	10,65 € / St.	104001

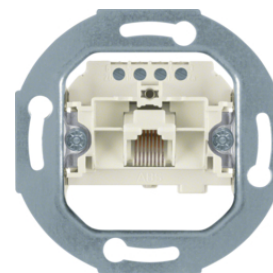


1040

UAE Steckdose 8(4)-polig, Kat.3



Nennspannung	125 V DC	Kat.3	nach TIA/IAE-568-B.2
Nennstrom	1 A	Bauart	nach DIN EN 60603-7
Übergangswiderstand	< 20 mΩ		
Übertragungsbandbreite	max. 16 MHz	- für Stecker RJ11, RJ12 und RJ45, ISDN-fähig	
Leiter Ø	max. 1 mm	- mit 45° Schrägauslass	
Einbautiefe	22 mm	- mit Schraubklemmen	



4568

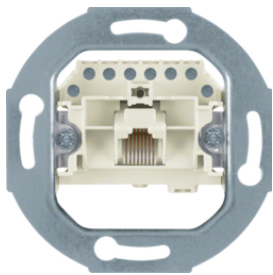
Farbe	VPE	PrGr	Preis	Best.-Nr.
weiß	10	B01	12,24 € / St.	4568



SERIE 1930

KOMMUNIKATIONS- / MULTIMEDIATECHNIK

B.
Berker



4538

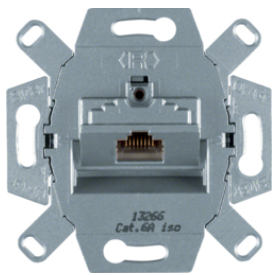
UAE

UAE Steckdose 8-polig, Kat.3

Nennspannung	125 V DC	Kat.3	nach TIA/IAE-568-B.2
Nennstrom	1 A	Bauart	nach DIN EN 60603-7
Übergangswiderstand	< 20 mΩ		
Übertragungsbandbreite	max. 16 MHz		
Leiter Ø	max. 1 mm		
Einbautiefe	22 mm		
			<ul style="list-style-type: none"> - für Stecker RJ11, RJ12 und RJ45, ISDN-fähig - mit 45° Schrägauslass - mit Schraubklemmen

Farbe	VPE	PrGr	Preis	Best.-Nr.
weiß	10	B01	14,29 € / St.	4538

B.
Berker



4586

UAE

UAE Steckdose 8-polig geschirmt, Kat.6A iso

Nennspannung	72 V DC	Übergangswiderstand: < 20 m
Nennstrom	0,5 A	
Kontaktwiderstand Signal	20 mΩ	
Kontaktwiderstand Schirm	100 mΩ	
Übertragungsbandbreite	max. 500 MHz	
Betriebstemperatur	-40/70 °C	
Leiter Ø	0,4/0,63 mm	
Einbautiefe	31 mm	
Kat.6(sub A) iso, Class	nach ISO/IEC 11801 A2	
E(sub A), geschirmt		
Abschirmung	nach DIN EN 55022, Class B	
Bauart	nach DIN EN 60603-7-51	
Farbcode A und B	nach TIA/EIA-568-B.2	
		<ul style="list-style-type: none"> - äußere Ösen am Tragring abbrechbar für runde Designs - Gehäuse aus Zinkdruckguss - für Stecker RJ11, RJ12 und RJ45 - mit 360° Schirmkontaktierung und Zugentlastung - mit 45° Schrägauslass - flexible Leitungszuführung - ohne Spreizkrallen - Schraubbefestigung über Tragplatte - geeignet für PoE+ - mit LSA+ Klemmen

Bezeichnung	VPE	PrGr	Preis	Best.-Nr.
UAE Steckdose 8-polig geschirmt, Cat.6A iso	10	B01	20,16 € / St.	4586

B.
Berker



1407

Zentralstück für UAE Steckdose

- für 1fach Steckdose Cat.3, Cat.5e, Cat.6 und Cat.6(sub A) iso
- mit 45° Schrägauslass

Farbe	VPE	PrGr	Preis	Best.-Nr.
polarweiß glänzend	10	B04	10,65 € / St.	1407
schwarz glänzend	10	B04	10,65 € / St.	140701

UAE Steckdose 2x8(4)-polig, Kat.3

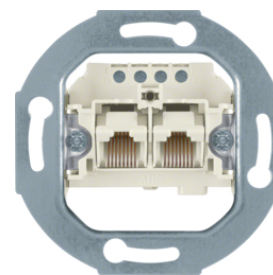


Nennspannung: 125 V=
 Nennstrom: 1 A
 Übergangswiderstand: < 20 mΩ
 Übertragungsbandbreite: max. 16 MHz
 Leiter Ø: max. 1 mm
 Einbautiefe: 22 mm

parallelkontaktierte Buchsen
 mit 45° Schrägauslass
 mit Schraubklemmen
 Kat.3 nach TIA/IAE-568-B.2 Bauart nach DIN EN 60603-7

- mit 45° Schrägauslass
- mit Schraubklemmen

für Stecker RJ11, RJ12 und RJ45, ISDN-fähig



4562



VPE	PrGr	Preis	Best.-Nr.
10	B01	15,87 € / St.	4562

UAE Steckdose 8/8-polig, Kat.3

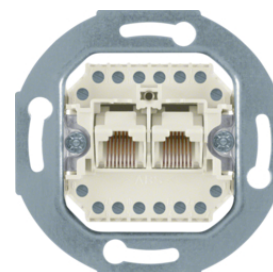


Nennspannung
 Nennstrom
 Übergangswiderstand
 Übertragungsbandbreite
 Leiter Ø
 Einbautiefe

125 V DC
 1 A
 < 20 mΩ
 max. 16 MHz
 max. 1 mm
 22 mm

Kat.3
 Bauart nach TIA/IAE-568-B.2
 nach DIN EN 60603-7

- für Stecker RJ11, RJ12 und RJ45, ISDN-fähig
- mit 45° Schrägauslass
- mit Schraubklemmen



4539



Farbe	VPE	PrGr	Preis	Best.-Nr.
weiß	10	B01	15,87 € / St.	4539

UAE Steckdose 8/8-polig geschirmt, Kat.6A iso

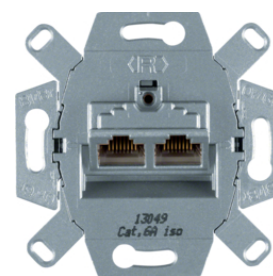


Nennspannung
 Nennstrom
 Kontaktwiderstand Signal
 Kontaktwiderstand Schirm
 Betriebstemperatur
 Leiter Ø
 Einbautiefe
 Kat.6(sub A) iso, Class
 E(sub A), geschirmt
 Abschirmung
 Bauart

72 V DC
 0,5 A
 20 mΩ
 100 mΩ
 -40/70 °C
 0,4/0,63 mm
 31 mm
 nach ISO/IEC 11801 A2
 nach DIN EN 55022, Class B
 nach DIN EN 60603-7-51

Farbcode A und B nach TIA/EIA-568-B.2

- äußere Ösen am Tragring abbrechbar für runde Designs
- Gehäuse aus Zinkdruckguss
- für Stecker RJ11, RJ12 und RJ45
- mit 360° Schirmkontaktierung und Zugentlastung
- mit 45° Schrägauslass
- flexible Leitungszuführung
- ohne Spreizkrallen
- Schraubbefestigung über Tragplatte
- geeignet für PoE+
- mit LSA+ Klemmen



4587



Bezeichnung	VPE	PrGr	Preis	Best.-Nr.
UAE Steckdose 8/8-polig geschirmt, Cat.6A iso	10	B01	26,40 € / St.	4587

SERIE 1930

KOMMUNIKATIONS- / MULTIMEDIATECHNIK



Zentralstück für UAE Steckdose 2fach



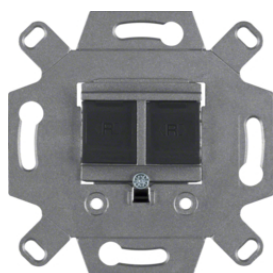
- für 2fach Steckdose Cat.3, Cat.5e, Cat.6 und Cat.6A iso
- mit 45° Schrägauslass

Farbe	VPE	PrGr	Preis	Best.-Nr.
polarweiß glänzend	10	B04	10,65 € / St.	1409
schwarz glänzend	10	B04	10,65 € / St.	140901

1409



Modulare UAE-Steckdose 8/8-polig geschirmt, Kat.6A iso



Nennspannung	72 V DC	Farbcode A und B	nach TIA/EIA-568-B.2
Nennstrom	0,5 A		
Kontaktwiderstand Signal	< 20 mΩ		
Kontaktwiderstand Schirm	100 mΩ		
Übertragungsbandbreite	max. 500 MHz		
Betriebstemperatur	-40/70 °C		
Einbautiefe	35 mm		
Kupferleiter (massiv) Ø	0,51/0,64 mm (AWG 24-22)		
Kupferleiter (flexibel) Ø	0,4/0,53 mm (AWG 26)		
Kat.6A iso, Class E, geschirmt	nach ISO/IEC 11801 A2		
Abschirmung	nach DIN EN 55022, Class B		
Bauart	nach DIN EN 60603-7-51		

- äußere Ösen am Tragring abbrechbar für runde Designs
- Zink-Druckguss Gehäuse
- nur für Stecker RJ45 geeignet
- mit 360° Schirmkontaktierung und Zugentlastung
- mit Geradeauslass
- ohne Spreizkrallen
- für Schraubbefestigung
- geeignet für PoE+
- mit IDC-Klemmen
- mit optionalen Staubschutzklappdeckeln

4588



Bezeichnung	VPE	PrGr	Preis	Best.-Nr.
Modulare UAE-Steckdose 8/8-polig geschirmt, Cat.6A iso	1	B01	23,11 € / St.	4588



Zentralstück mit TAE-Ausschnitt - ausbrechbar



- auch für TDO-Steckdose
- auch für KNX-Anwendungen: Datenschnittstelle USB UP

Farbe	Technische Ausführung	VPE	PrGr	Preis	Best.-Nr.
polarweiß glänzend	mit 2 ausbrechbaren Öffnungen	10	B04	10,65 € / St.	1040
schwarz glänzend	mit 2 ausbrechbaren Öffnungen	10	B04	10,65 € / St.	104001

1040



Zentralstück für Antennen-Steckdose 2Loch



Für Antennen-Steckdose nach DIN 45330

Farbe	VPE	PrGr	Preis	Best.-Nr.
polarweiß glänzend	10	B04	10,65 € / St.	103920
schwarz glänzend	10	B04	10,65 € / St.	103921



103920

Zentralstück für Antennen-Steckdose 3Loch



Farbe	VPE	PrGr	Preis	Best.-Nr.
polarweiß glänzend	10	B04	10,65 € / St.	106420
schwarz glänzend	10	B04	10,65 € / St.	106421



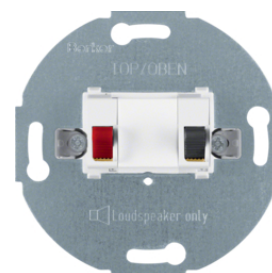
106420

Lautsprecher-Anschlussdose



Nennspannung 60 V DC - mit Steckklemmen (rückseitig mit Schraubklemmen)
Leiterquerschnitt max. 10 mm²

Farbe	VPE	PrGr	Preis	Best.-Nr.
polarweiß matt	10	B01	15,55 € / St.	457209
anthrazit matt	10	B01	15,55 € / St.	457205



457209

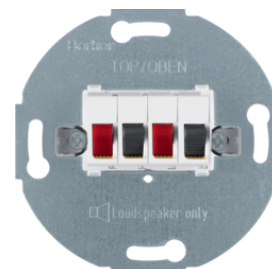


Stereo Lautsprecher-Anschlussdose



Nennspannung 60 V DC - mit Steckklemmen (rückseitig mit Schraubklemmen)
Leiterquerschnitt max. 10 mm²

Farbe	VPE	PrGr	Preis	Best.-Nr.
polarweiß matt	10	B01	16,89 € / St.	457309
anthrazit matt	10	B01	16,89 € / St.	457305



457309



Zentralstück mit TAE-Ausschnitt - ausbrechbar



- auch für TDO-Steckdose
- auch für KNX-Anwendungen: Datenschnittstelle USB UP

Farbe	Technische Ausführung	VPE	PrGr	Preis	Best.-Nr.
polarweiß glänzend	mit 2 ausbrechbaren Öffnungen	10	B04	10,65 € / St.	1040
schwarz glänzend	mit 2 ausbrechbaren Öffnungen	10	B04	10,65 € / St.	104001



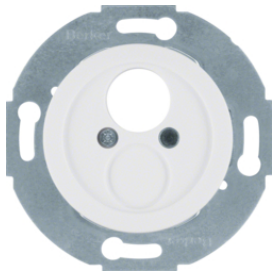
1040

SERIE 1930

KOMMUNIKATIONS- / MULTIMEDIATECHNIK



Einsatz mit Zentralstück für Kleinsteckverbinder



450820

Für Flanschbefestigung mit
22,2 mm Lochabstand

nach DIN 41529

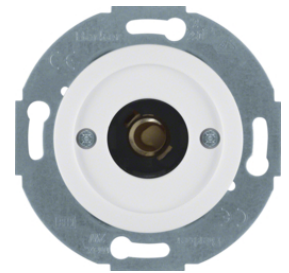
- mit Tragrings
- für Diodensteckvorrichtungen
- für Lautsprecherbuchsen
- für 1 oder 2 Verbinder
- für Kleinsteckvorrichtungen
- 1 Öffnung ausbrechbar

Farbe	VPE	PrGr	Preis	Best.-Nr.
polarweiß glänzend	10	B04	18,95 € / St.	450820
schwarz glänzend	10	B04	18,95 € / St.	450821

Drucktaster/Lichtsignal E10, Schließer, mit Zentralstück

Nennspannung 250 V AC - für Beleuchtung und Kontrollschaltung
 Taststrom 2 A - mit Schraubklemmen
 Glühlampenleistung max. 2 W

Farbe	VPE	PrGr	Preis	Best.-Nr.
polarweiß glänzend	1	B04	27,23 € / St.	5104
schwarz glänzend	1	B04	27,23 € / St.	510401



5104



Tasterknopf für Drucktaster/Lichtsignal E10

Farbe	VPE	PrGr	Preis	Best.-Nr.
polarweiß glänzend	10	B04	9,31 € / St.	1225
schwarz glänzend	10	B04	9,31 € / St.	122501
polarweiß glänzend	10	B04	10,36 € / St.	1226
polarweiß glänzend	10	B04	10,36 € / St.	1227
rot, transparent	10	B04	10,42 € / St.	1229
klar, transparent	10	B04	10,42 € / St.	122902



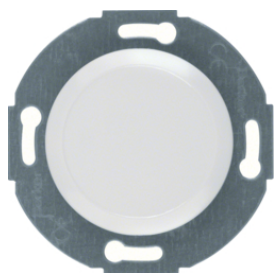
1225

Haube für Drucktaster/Lichtsignal E10

Farbe	VPE	PrGr	Preis	Best.-Nr.
klar, transparent	10	B04	9,31 € / St.	1221
rot, transparent	10	B04	10,42 € / St.	1222



1221



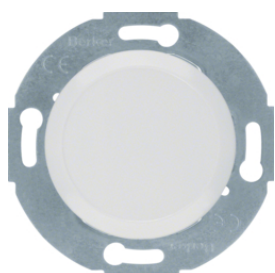
Blindverschluss mit Zentralstück

- mit Tragring
- ohne Spreizkrallen
- Zentralstück für Steckbefestigung

- Schraubbefestigung über Tragplatte

Farbe	VPE	PrGr	Preis	Best.-Nr.
polarweiß glänzend	20	B04	17,89 € / St.	100920
schwarz glänzend	20	B04	17,89 € / St.	100921

100920

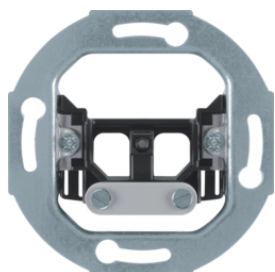


Blindverschluss mit Zentralstück, Sockel und Spreizkrallen

- mit Tragplatte
- mit Spreizkrallen
- Zentralstück für Steckbefestigung

Farbe	VPE	PrGr	Preis	Best.-Nr.
polarweiß glänzend	10	B04	17,89 € / St.	67100920
schwarz glänzend	10	B04	17,89 € / St.	67100921

67100920



Kabelausschuss mit geringer Einbautiefe

- platzsparend für z. B. Relais
- für Leitungen Ø max. 9 mm
- mit Zugentlastung

- ohne Klemmblock

Bezeichnung	VPE	PrGr	Preis	Best.-Nr.
Kabelausschuss mit geringer Einbautiefe	10	B01	6,42 € / St.	4468

4468



Zentralstück mit Kabelausschuss

Farbe	VPE	PrGr	Preis	Best.-Nr.
polarweiß glänzend	10	B04	10,65 € / St.	1037
schwarz glänzend	10	B04	10,65 € / St.	103701

1037

Abstandstutzen

Abstandsvergrößerung

- 20 mm
- für die neue UP-Dosen Generation der Fa. Kaiser
 - Passend zu allen Dosen mit Snap-Tunnel-Stutzen der Fa. Kaiser für Kombinationen mit: - vollen Glas-Abdeckplatten/-rahmen der SERIE Glas - Rahmen 1fach der SERIE 1930 - Abdeckplatten mit Knebel der SERIE R.classic.

Farbe
rot

VPE	PrGr	Preis	Best.-Nr.
100	B01	0,36 € / St.	1887



1887



138169

Rahmen 1fach

- aus Porzellan
- für Einzelmontage
- Klemmbefestigung
- Achtung! Bei Kombinationen ist der Abstandstutzen für Kaiser UP-Dosen zu verwenden (Best.-Nr. 1887).
- Zur Integration weiterer Funktionalitäten (z. B. Steckdose, Drehdimmer) kann der Porzellanrahmen mit sämtlichen Zentraleinsätzen der Produktlinie Serie 1930 aus Kunststoff kombiniert werden.

Farbe	VPE	PrGr	Preis	Best.-Nr.
Porzellan, polarweiß glänzend	1	B04	24,90 € / St.	138169
Porzellan, schwarz glänzend	1	B04	24,90 € / St.	138165

Rahmen 1fach

- für Einzelmontage
- Klemmbefestigung
- Achtung! Bei Kombinationen ist der Abstandstutzen für Kaiser UP-Dosen zu verwenden (Best.-Nr. 1887).

- Wegen des Durchmessers des Abdeckrahmens ist eine genaue Platzierung der universellen Unterputzdosen notwendig.

Farbe	VPE	PrGr	Preis	Best.-Nr.
polarweiß glänzend	10	B04	5,56 € / St.	138109
schwarz glänzend	10	B04	5,56 € / St.	138101



138109

Mittelrahmen

- für Kombinationsmontage
- Klemmbefestigung
- Kombinationen sind nur in Einfach-Kombidosen zu installieren.

- Wegen des Durchmessers des Abdeckrahmens ist eine genaue Platzierung der universellen Unterputzdosen notwendig.

Farbe	VPE	PrGr	Preis	Best.-Nr.
polarweiß glänzend	10	B04	8,82 € / St.	138159
schwarz glänzend	10	B04	8,82 € / St.	138151



138159

Endrahmen

- für Kombinationsmontage
- Klemmbefestigung
- Kombinationen sind nur in Einfach-Kombidosen zu installieren.

- Wegen des Durchmessers des Abdeckrahmens ist eine genaue Platzierung der universellen Unterputzdosen notwendig.

Farbe	VPE	PrGr	Preis	Best.-Nr.
polarweiß glänzend	10	B04	7,16 € / St.	138149
schwarz glänzend	10	B04	7,16 € / St.	138141



138149

Rahmen 2fach

- für senkrechte und waagerechte Montage
- Klemmbefestigung

- Wegen des Durchmessers des Abdeckrahmens ist eine genaue Platzierung der universellen Unterputzdosen notwendig.

Farbe	VPE	PrGr	Preis	Best.-Nr.
polarweiß glänzend	2	B04	15,73 € / St.	138129
schwarz glänzend	2	B04	15,73 € / St.	138121



138129



138139

Rahmen 3fach

- für senkrechte und waagerechte Montage
- Klemmbefestigung

- Wegen des Durchmessers des Abdeckrahmens ist eine genaue Platzierung der universellen Unterputzdosen notwendig.

Farbe	VPE	PrGr	Preis	Best.-Nr.
polarweiß glänzend	2	B04	24,07 € / St.	138139
schwarz glänzend	2	B04	24,07 € / St.	138131



138209

Rahmen 1fach für Zentralstück Ø 58 mm

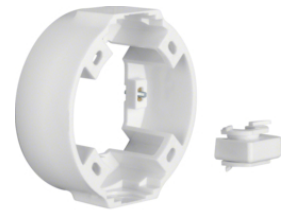
- für Zentralstück mit Ausschnitt Ø 58 mm
- für senkrechte und waagerechte Montage
- Klemmbefestigung

Farbe	VPE	PrGr	Preis	Best.-Nr.
polarweiß glänzend	10	B04	5,56 € / St.	138209
schwarz glänzend	10	B04	5,56 € / St.	138201

Rahmen 1fach AP

Einbautiefe 33,5 mm - mit Leitungs- und Kanaleinführung

Farbe	VPE	PrGr	Preis	Best.-Nr.
	10	B04	15,68 € / St.	100109
schwarz glänzend	10	B04	15,68 € / St.	100101



100109

Bodenplatte 1fach, selbstverlöschend

- mit Aufdruck
- zur Montage auf entflammbarem Untergrund geeignet

Farbe	VPE	PrGr	Preis	Best.-Nr.
polarweiß	10	B04	6,38 € / St.	133119
schwarz	10	B04	6,38 € / St.	133111



133119



Verbinder für Mehrfach-Kombinationen

- zum Kombinieren mehrerer Aufputz-Apparate
- Auch geeignet für Apparate des Aufputz-Programms.

Farbe	VPE	PrGr	Preis	Best.-Nr.
polarweiß	10	B04	1,68 € / St.	182309
schwarz	10	B04	1,68 € / St.	182305

182309



Leitungs- und Kanaleinführung

- für Leitung oder Kabelkanal 15 x 15 mm
- Auch geeignet für Aufputz-Rahmen und -Gehäuse der Unterputz-Programme.

Farbe	VPE	PrGr	Preis	Best.-Nr.
polarweiß	10	B05	1,23 € / St.	181309
schwarz	10	B05	1,23 € / St.	181305

181309



Rohreinführung

Abstand von Wand bis Mitte Rohr

16 mm

- für Rohre mit Ø 15,2 mm (PG 9) und M 16
- für Rohre mit Muffe Ø 20,5 mm (PG 13,5) und M 20
- Passende Rohre für die Aufputz-Installation zu beziehen bei: www.fraenkische-elektro.de.
- Auch geeignet für Aufputz-Rahmen und -Gehäuse der Unterputz-Programme.

Farbe	VPE	PrGr	Preis	Best.-Nr.
polarweiß	10	B05	2,29 € / St.	181709
schwarz	10	B05	2,29 € / St.	181705

181709